

UBERZEUGEN SIE SICH SELBST!



Besuchen sie unsere Webseite und schauen Sie selbst, wie der neue Rust-Oleum® Asphaltreparatur einfach funktioniert:

WWW.RUST-OLEUM.EU/REPARATUR



Rust-Oleum Netherlands B.V.
Postfach 138
4700 AC Roosendaal
Die Niederlande
T: +31 (0) 165 593 636
F: +31 (0) 165 593 600
info@rust-oleum.eu

Rust-Oleum UK Ltd.
Rotterdam House
116 Quayside Newcastle
NE1 3DY Großbritannien
T: +44 (0)2476 717 329
F: +44 (0)2476 718 930
info@rust-oleum.eu

Rust-Oleum France S.A.S.
11, rue Jules Verne - B.P. 60039
95322 St-Leu-La-Forêt Cedex
Frankreich
T: +33 (0) 130 40 00 44
F: +33 (0) 130 40 99 80
info@rust-oleum.eu

N.V. Martin Mathys S.A.
Kolenbergstraat 23
3545 Zelem
Belgien
T: +32 (0) 13 460 200
F: +32 (0) 13 460 201
info@rust-oleum.eu

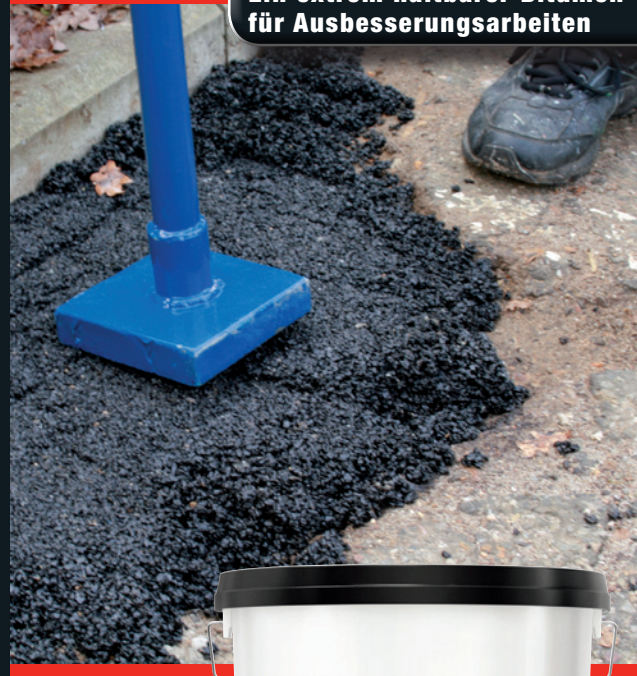
V390.DE - 11.11

WWW.RUST-OLEUM.EU

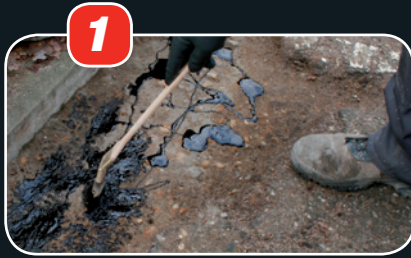
RUST-OLEUM®

ASPHALT REPARATUR

Ein extrem haltbarer Bitumen für Ausbesserungsarbeiten



RUST-OLEUM® ASPHALTREPARATUR



Primer aufschütten



Material aufschütten



Befestigen

Asphaltreparatur ist ein extrem haltbarer Bitumen für Ausbesserungsarbeiten.

- Einfach zu verarbeiten - Kein Mischen notwendig
- Meistens sofort befahrbar
- Für schweren Verkehr geeignet
- Bis zu 10mm – 70mm in einer Schicht
- Verbrauch: 25 kg für ca. 0,5 m² bei 24 mm Stärke



Sofort!

Rust-Oleum® **Asphaltreparatur** ist eine dauerhafte Versiegelung auf Basis von Bitumen. Dieses Produkt ist ideal für die Reparatur von Löchern in Straßen, Parkplätzen, Wegen, Rampen in Stein- und Betonoberflächen.

Rust-Oleum® **Verdichter**

Ein 4,5 Kg schweres quadratisches Werkzeug mit einem 1,37 m lackierten Metallstiel. Optimal, um Rust-Oleum® **Asphaltreparatur** zu verdichten.



Schwarz

Item nr: 5410.25

Erhältlich im 25 Kg

Item nr: V5410