

RUST-OLEUM®

— INDUSTRIAL —

NEU
HARD HAT®
ADVANCED
GRUNDIERUNG &
DECKLACK IN 1

Siehe Seite 14



1-2-3 WARTUNG

INDUSTRIEFARBEN UND VERWANDTE PRODUKTE FÜR SCHNELLE
UND EINFACHE TÄGLICHE INSTANDHALTUNG



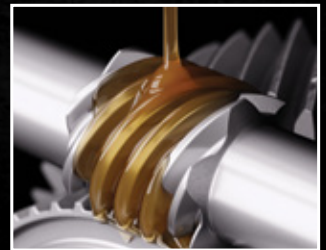
METALLSCHUTZ



BODENBESCHICHTUNGEN



SOFORTIGE DACHREPARATUR



REPARATUR, SCHMIERUNG UND
REINIGUNG

KNOW-HOW TO PROTECT™

WWW.RUST-OLEUM.EU

Rust-Oleum®-Produkte sparen Zeit und Geld

Alle Produkte von RUST-OLEUM® wurden entwickelt, um Ihre Arbeit einfacher zu machen, und erfüllen daher mindestens eine der nachfolgenden Bedingungen:

1. Kürzere Vorbereitungszeit
2. Kürzere Anwendungszeit
3. Weniger Arbeitsunterbrechungen
4. Längere Lebensdauer



RUST-OLEUM® Know-How to protect® seit 1921

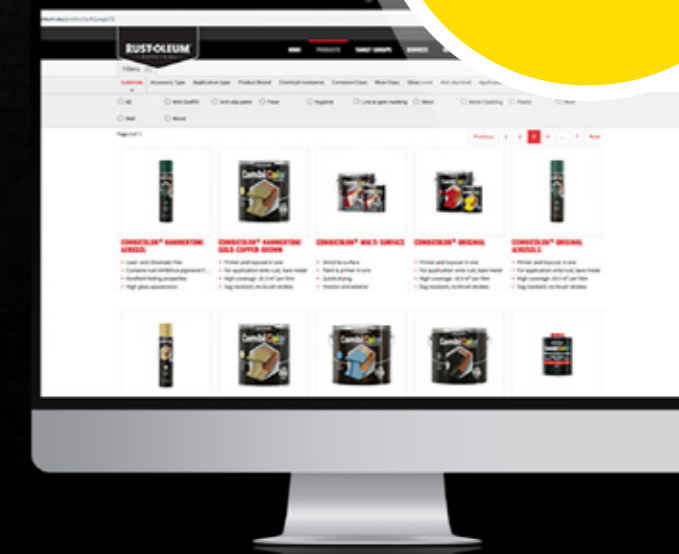
Im Jahr 1921 perfektionierte Kapitän Robert Fergusson eine Farbe auf Fischölbasis, die Rost verhinderte und über Nacht trocknete, ohne unangenehme Gerüche zu hinterlassen. Damit war RUST-OLEUM Corporation geboren.



RUST-OLEUM®
1-2-3 WARTUNG
FÜR ALLE
HANDWERKER

**FINDEN SIE
IHR PRODUKT**

WWW.RUST-OLEUM.EU



INDEX	SEITE
Einführung	2
Industrielle Spraydosen: Hard Hat®	
Oberflächenvorbereitung	9
Decklacke	13
Galvanisierung	25
Markierung	31
Metallschutz: CombiColor®	38
Bodenbeschichtungen	48
Wasserfeste Abdichtung	64
Technische Sprays: X1	68
Anti-Graffiti: Graffiti-Shield™	76

VOM UNTERGRUND ZUR LÖSUNG

OBERFLÄCHEN- VORBEREITUNG

		Kurzfristiger Rostschutz	Tägliche Instandhaltung (Spraydosen)	Regelmäßige Wartung (Anwendung mit Pinsel/Rolle)	Zusätzlicher Schutz (Anwendung mit Pinsel/Rolle)
BLANKER STAHL		 • HARD HAT®-Rostschutzgrundierung 2169/2182 • 6400 Shopprimer • HARD HAT® Advanced	 • HARD HAT®-Rostschutzgrundierung 2169/2182 • HARD HAT®-Deckschicht • HARD HAT® Advanced	 • CombiColor® Original	 • CombiPrimer® 3369/3380 • CombiColor® Original
VERROSTETES METALL		 • HARD HAT®-Rostschutzgrundierung 2169/2182 • 6400 Shopprimer	 • HARD HAT® 2169/2182 • HARD HAT®-Deckschicht • HARD HAT® Advanced	 • CombiColor® Original, Aqua oder Non-Zinc	 • CombiPrimer® 3369/3380 • CombiColor® Original
GESTRICHENES METALL (GUTER ZUSTAND)			 • HARD HAT®-Deckschicht • HARD HAT® Advanced	 • CombiColor® Original, Multi-Surface, Aqua oder Non-Zinc	 • CombiColor® Original oder Multi-Surface, Aqua oder Non-Zinc
GESTRICHENES METALL (SCHLECHTER ZUSTAND)			 • 2925 Abbeizer • HARD HAT®-Rostschutzgrundierung 2169/2182 • HARD HAT®-Deckschicht • HARD HAT® Advanced	 • 2925 Abbeizer • CombiColor® Original, Aqua oder Non-Zinc	 • 2925 Abbeizer • CombiPrimer® 3369/3380 • CombiColor® Original, Aqua oder Non-Zinc
VERZINKTER STAHL		 • HARD HAT® 2180/2185	 • Alte Verzinkung: HARD HAT® 2185 • Neue Verzinkung: HARD HAT® 2117 oder HARD HAT® 2120	 • CombiPrimer® 3302 • CombiColor® Original, Aqua oder Non-Zinc	 • CombiPrimer® 3302 • CombiColor® Original, Aqua oder Non-Zinc
ALUMINIUM			 • HARD HAT®-Haftgrundierung 2102 • HARD HAT®-Deckschicht • HARD HAT® Advanced	 • CombiPrimer® 3302 • CombiColor® Multi-Surface	 • CombiPrimer® 3302 • CombiColor® Original oder Non-Zinc • CombiPrimer Aqua (3380AQ oder 3369AQ) und CombiColor Aqua
UNBEHANDELTES HOLZ			 • HARD HAT® Advanced	 • CombiColor® Multi-Surface	 • 2 Schichten CombiColor® Original, Aqua oder Non-Zinc Erste Schicht 10 % verdünnt.
GESTRICHENES HOLZ (SCHLECHTER ZUSTAND)			 • 2925 Abbeizer • HARD HAT® Advanced	 • 2925 Abbeizer • CombiColor® Multi-Surface	 • 2925 Abbeizer und 2 Schichten CombiColor® Original, Aqua oder Non-Zinc. Erste Schicht 10 % verdünnt.
GESTRICHENES HOLZ (GUTER ZUSTAND)			 • HARD HAT® Advanced	 • CombiColor® Multi-Surface	 • 2 Schichten CombiColor® Original, Aqua oder Non-Zinc
KUNSTSTOFF/ HART-PVC			 • Haftgrundierung 2102 • HARD HAT®-Deckschicht • HARD HAT® Advanced	 • CombiColor® Multi-Surface	 • CombiPrimer® 3302 • CombiColor® Original, Aqua oder Non-Zinc
BETON (> 2 Jahre alt)			 • HARD HAT®-Deckschicht • HARD HAT® Advanced	 • CombiColor® Multi-Surface • 7100/7200 Bodenbeschichtung • EpoxyShield® SEALER und ULTRA	 • EpoxyShield® MAXX

REINIGUNG/ENTFETTUNG ALLGEMEIN

Fett, Öl und andere Verschmutzungen mit einem speziellen Reiniger oder Ammoniak entfernen. Für große Flächen ist ein Hochdruckdampfreiniger die ideale Lösung. Sicherstellen, dass die Oberfläche vor dem Anstrich absolut trocken und frei von Rückständen ist.

GESTRICHENE OBERFLÄCHEN

Lose Farbe mit einem Schaber entfernen. Prüfen, ob die restliche Farbe wirklich noch gut haftet. Wenn die Farbe in einem guten Zustand ist, die Oberfläche reinigen/entfetten und anschleifen. Sicherstellen, dass die Oberfläche vor dem Anstrich staubfrei und trocken ist. Die Schritte zur Oberflächenvorbereitung für die unten angegebenen Untergründe befolgen.



BLANKES METALL Alle Oberflächenverschmutzungen mit einem speziellen Reiniger oder RUST-OLEUM® 2901 entfernen (siehe Seite 5). Die Oberfläche vor dem Auftragen der ersten Farbschicht gründlich abspülen und trocknen lassen. Obwohl HARD HAT®- und CombiColor®-Deckschichten auf blankem Metall aufgetragen werden können, wird für dauerhaftere Ergebnisse immer eine Metallgrundierung empfohlen.



VERROSTETES METALL Losen Rost mit einem Schaber entfernen. Festen Rost mit einer Drahtbürste entfernen. Entrosten bis der verrostete Untergrund glatt und eben ist. Die Oberfläche mit einem speziellen Reiniger oder RUST-OLEUM® 2901 (siehe Seite 5) reinigen und entfetten. Vor dem Anbringen der ersten Farbschicht sicherstellen, dass die Oberfläche vollständig trocken ist.



VERZINKTER STAHL Zinkoxid (Weißrost) mit Wasser und Scotch-Brite® von der Oberfläche entfernen, bis die Oberfläche glatt ist. Zum Neutralisieren von Alkalirückständen kann RUST-OLEUM® Surfa-Etch-Lösung 108 (siehe Seite 5) verwendet werden. Sie erzeugt eine fein geätzte Oberfläche, auf welcher die Beschichtung besser haften kann. Anschließend vor der Anbringung der Deckschicht RUST-OLEUM®-Haftgrundierung HARD HAT® 2102 oder CombiColor® 3302 auftragen. Es wird nicht empfohlen, die Deckschichten HARD HAT® und CombiColor® direkt auf verzinktem Stahl aufzutragen.



ALUMINIUM Mit Scotch-Brite® und Wasser Aluminiumoxid entfernen und die Oberfläche für eine bessere Farbhafung aufrauen. Anschließend vor der Anbringung der Deckschicht RUST-OLEUM®-Haftgrundierung HARD HAT® 2102 oder CombiColor® 3302 auftragen. Es wird nicht empfohlen, die Deckschichten HARD HAT® und CombiColor® direkt auf Aluminium aufzutragen.



UNBEHANDELTES HOLZ Sicherstellen, dass das Holz vollständig trocken ist. Die Oberfläche reinigen und anschleifen, um eine gute Farbhafung zu erzielen. Vor dem Auftragen der ersten Farbschicht sicherstellen, dass die Oberfläche vollständig staubfrei ist.



PLASTIK Nur Oberflächen aus Hartplastik (wie PVC) können gestrichen werden. Zuerst den Untergrund mit einem speziellen Reiniger reinigen und entfetten und anschließend mit Scotch Brite® oder Schleifpapier aufrauen. Die Oberfläche nochmals reinigen und entfetten und vor der Anbringung der Deckschicht RUST-OLEUM®-Haftgrundierung HARD HAT® 2102 oder CombiColor® 3302 auftragen.



BETON In den ersten 30 Tagen darf neuer Beton nicht gestrichen werden. Eine Plastikfolie (1 x 1 m) für 24 Stunden am Untergrund festkleben, um sicherzustellen, dass der Beton trocken ist. Kontrollieren, ob sich auf der Unterseite der Folie oder auf dem Beton Feuchtigkeit gebildet hat oder ob sich der Beton verfärbt hat. Wenn das passiert ist, kann der Beton nicht gestrichen werden. Die Oberfläche mit RUST-OLEUM® 2901 vorgemischtem Bodenreiniger reinigen. Glatter und dichter Beton sollte zuerst mit RUST-OLEUM® Surfa-Etch 108 geätzt werden. CombiColor® und 7100 Bodenbeschichtung können nur auf Beton aufgetragen werden, der älter als 2 Jahre ist.

Reinigen und entfetten

Handentrostern

Lose Farbe entfernen

Oberfläche aufrauen



MEHR DENN JE DIE NR. 1 UNTER DEN INDUSTRIELACK-AEROSOLEN

HARD HAT® löst jede Herausforderung bei der Instandhaltung und Markierung, unabhängig von Oberfläche, Zustand, Ausrüstung oder Infrastruktur. Die jüngsten Produktinnovationen bestätigen und verstärken die Position von HARD HAT® als Nr. 1 bei Industrielack-Aerosolen.

ALLES ABDECKEN

MIT UNSERER AUSWAHL AN FARBEN UND BESCHICHTUNGEN KÖNNEN SIE IHRE HERAUSFORDERUNGEN BEI DER OBERFLÄCHENVORBEREITUNG, GALVANISIERUNG ODER DECKBESCHICHTUNG MEISTERN.

LEICHTERES ARBEITEN

NEUTZEN SIE UNSEREN HANDLICHEN GRIFF UND ERLEDIGEN SIE DIE ARBEIT IN EINEM ZUG, DANK UNSERER LEISTUNGSSTARKEN SPRAYS.

MEHR SPRÜHEN

UNSERE AEROSOLE HABEN DEN HÖCHSTEN FARBANTEIL AUF DEM MARKT, SODASS SIE MEHR FARBE PRO DOSE VERSPRÜHEN UND KOSTEN SPAREN KÖNNEN.

GENIEßEN SIE DAS ERGEBNIS

ERWARTEN SIE FARBEN UND GLÄNZENDE OBERFLÄCHEN, DIE LANGE HALTEN, OHNE ABZUSPLITTERN, ZU REISSEN ODER ABZUBLÄTTERN.



AEROSOLE VON HÖCHSTER QUALITÄT, DIE STÄNDIG VERBESSERT WERDEN

Sie kennen unsere HARD HAT®-Aerosole als Top-Marke für Sprühlacke für alle Wartungsarbeiten. HARD HAT® gibt es in vielen Varianten und Farben, sodass Sie für jede Art von Herausforderung das richtige Aerosol verwenden können. Dennoch ist es nicht immer einfach, das am besten geeignete Produkt auszuwählen. Deshalb haben wir einige interessante Verbesserungen für unsere Kunden vorgenommen.

EIN UMGESTALTETES PRODUKTPORTFOLIO FÜR EINEN KRISTALLKLAREN ÜBERBLICK ÜBER DAS ZU VERWENDENDE PRODUKT

Wir haben die vielen bestehenden Produkte und Serien analysiert und einige von ihnen umbenannt, um den Kunden die Navigation durch das Portfolio zu erleichtern.



HARD HAT® OBERFLÄCHENVORBEREITUNG

EINFACHE VORBEHANDLUNG, DIE SICH AUSZAHLT

Wenn Oberflächen fleckig sind, leicht rosten, schlecht haften oder abgebeizt werden müssen, benötigen sie eine Vorbereitung, bevor Sie eine neue Schicht auftragen. HARD HAT®-Oberflächenvorbereitungsaerosole lösen viele Probleme und sparen Ihnen Zeit und Geld.



HARD HAT® DECKLACKE

AUSBESSERUNGEN IN SEKUNDEN, DECKLACKE FÜR JAHRE

Viele Oberflächen müssen gelegentlich oder regelmäßig ausgebessert oder aufgefrischt werden, um Farben aufzufrischen, Metallgrundschichten zu schützen, glänzende Oberflächen auszubessern ... HARD HAT® Decklacke bietet verschiedene industrielle Aerosole, die diese Probleme in Sekundenschnelle lösen und länger halten.



HARD HAT® GALVANISIERUNG

STAHLKORROSION MIT KATHODISCHEM SCHUTZ BEKÄMPFEN

Die kathodische Behandlung von Stahlkonstruktionen und Maschinen ist nur dann wirksam, wenn hochwertige Komponenten verwendet werden, die einen dauerhaften Schutz bieten. Alle HARD HAT®-Galvanisierungsbeschichtungen garantieren die beste Leistung auf dem Markt.



HARD HAT® MARKIERUNG

MARKIEREN SIE JEDE OBERFLÄCHE, IN JEDER FARBE

Sie müssen eine bestimmte Stelle markieren, Verkehrsbereiche abgrenzen oder Symbole oder Botschaften auf rauen Oberflächen anbringen? HARD HAT®-Markierungsaerosole für Schreib-, Sprüh- und Linienmarkierungsarbeiten in auffälligen Farbtönen. Perfekt für Last-Minute-Beschilderungen vor Ort.



EIN PRAKTISCHER **PRODUKTSELEKTOR** ZUR ERLEICHTERUNG DES AUSWAHLPROZESSES

Damit unsere Kunden die richtige Lösung finden, haben wir einen praktischen Produktselektor entwickelt. Die Kunden können damit in kürzester Zeit die beste Lösung für ihr Projekt finden, für alle Anwendungen und Untergründe im Innen- und Außenbereich.



SIE HABEN NOCH KEINE SPEZIFISCHE ANWENDUNG VOR AUGEN?

PRAKTISCHE ANLEITUNGEN FÜR:

- **Bestimmte Untergründe**
Stahl, Holz, Kunststoff usw.
- **Bestimmte Bedingungen**
Hitze, Kälte, chemische Abnutzung, UV-Beständigkeit, starke Abnutzung usw.
- **Die Art der Instandhaltung**
innen und außen



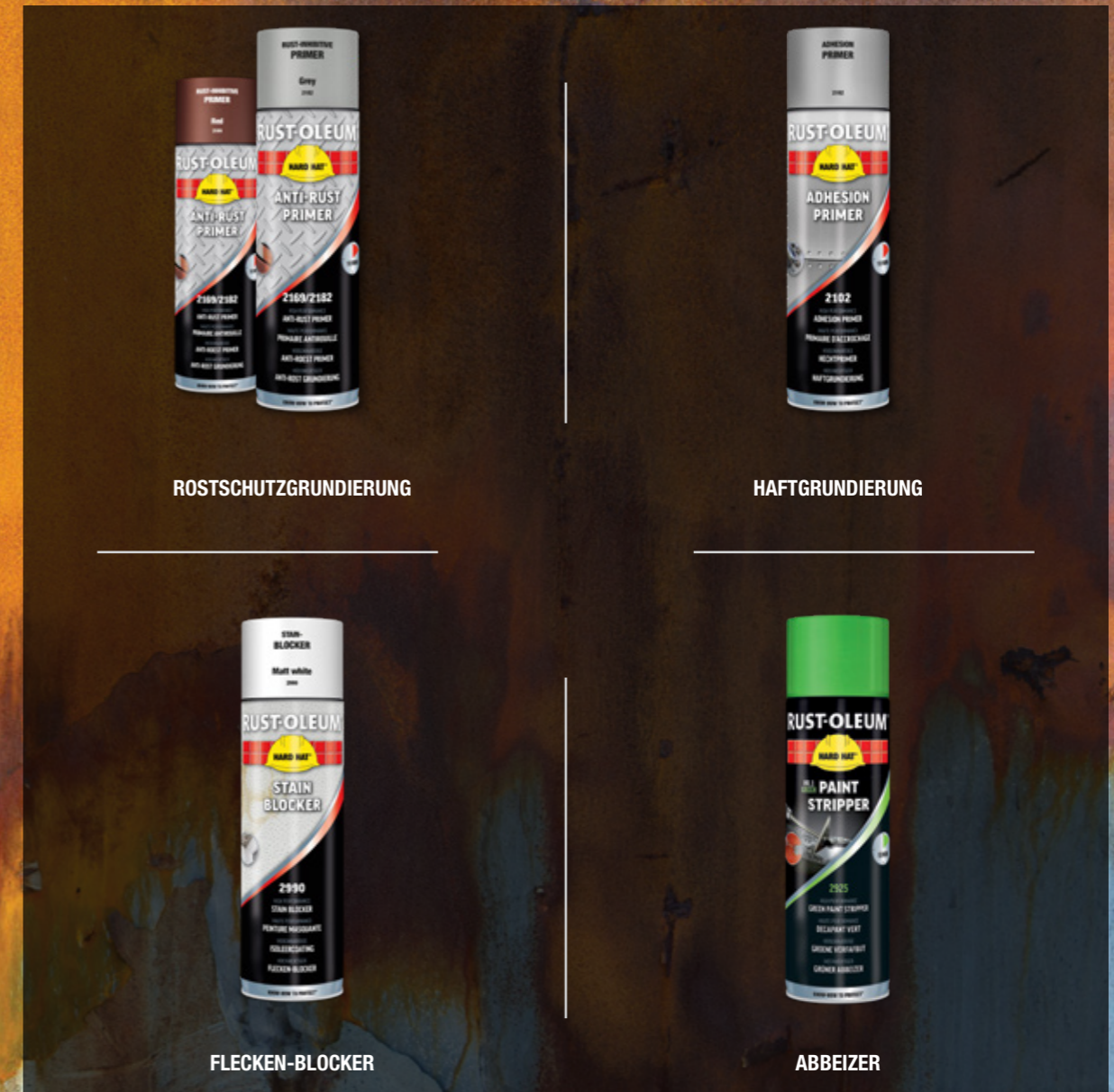
INFORMIEREN SIE SICH AUF DEN VERSCHIEDENEN PRODUKTSEITEN ÜBER DIE SPEZIFISCHEN EIGENSCHAFTEN EINES PRODUKTS.

SIE GEBEN AUCH AUSKUNFT ÜBER KOMBINIERBARE UND ALTERNATIVE PRODUKTE UND LEITEN SIE UMGEHEND AN DEN BEVORZUGTEN HÄNDLER WEITER.



RICHTIGE OBERFLÄCHENVORBEREITUNG FÜR JEDES SUBSTRAT

HARD-HAT®-Aerosole zur Oberflächenvorbereitung machen eine hochwertige Oberflächenvorbehandlung zum Kinderspiel. Noch nie war gründliches Grundieren, Abdecken oder Abbeizen so einfach.



ROTSCHUTZGRUNDIERUNG

HAFTGRUNDIERUNG

FLECKEN-BLOCKER

ABBEIZER

HARD HAT® OBERFLÄCHENVORBEREITUNG
EINFACHE VORBEHANDLUNG DIE SICH AUSZAHLT



FLECKEN-BLOCKER MACHT ES WIEDER WEISS



FLECKEN-BLOCKER

FLECKEN-BLOCKER

Die effektive Lösung gegen Flecken an Decken, Wänden, Holz usw.

- Mattweißes Finish, bestmögliche Deckkraft (nicht-vergilbend)
- Griff trocken (in 5–10 Minuten), Klebzeit: 10 Min.
- Überstreichzeit: 30 Min.
- Zur Anwendung auf Beton, Putz, Spanplatten, vorhandenen Beschichtungen, Tapeten usw.
- Geruchlos. Überstreichbar mit Standardwandfarben



Abdeckung von Flecken von:
Nikotin, Ruß, Feuchtigkeit, Fett und Teer



2990 - 500 ml
Mattweiß

SCHNELLE GRUNDIERUNGEN EINE PERFEKTE BASIS

ROSTSCHUTZGRUNDIERUNG

Der schnelle Rostschutz

- Nach nur 10 Minuten überstreichbar, nach 30 Minuten griffest
- Für neue und leicht verrostete Oberflächen
- Dringt tief in den Untergrund ein und gibt Rost keine Chance
- Blei- und chromatfrei

1



Verrosteter Stahl

2



Handtrocknen und entfetten

3



Grundierung anbringen



2169
500 ml

2182
500 ml



Für streichbare Metallgrundierungen siehe
CombiPrimer® (Seite 41) und Shopprimers (Seite 59)

Klebfreizeit: 30 Min.
Überstreichzeit: 10 Min.

Matt
grau

Rot-
braun

HAFTGRUNDIERUNG

Grundierung für schwierige Untergründe

- Nach nur 30 Minuten überstreichbar
- Enorme Ergiebigkeit: 5,5 m² pro Spraydose
- Überstreichbar mit HARD HAT®-Deckschichten (Seite 13)
- Breiter Sprühbereich für größere Oberflächen und ein gleichmäßiges Ergebnis



ENORME ERGIEBIGKEIT



2102
500 ml



Zur Verwendung auf: verzinktem Stahl, rostfreiem Stahl, Aluminium,
Kupfer, Hart-PVC, Glas und Keramik

Trans-
parent

NR.1 GRÜNER ABBEIZER



NR.1 GRÜNER ABBEIZER

Frei von Methylenchlorid!

- Viel effektiver als andere Abbeizer auf dem Markt
- Gelartige Paste
- Einsetzbar bei niedrigen Temperaturen (< 0 °C)
- Auch wirksam als Klebstoff-Entferner
- Schnell wirkend



1 Produkt anbringen

2 Einwirken lassen

3 Alte Farbe abkratzen



25.0.75 - 25.2.5
0.75 ml - 2.5 L

2925
500 ml



LANGLEBIGE DECKLACKE FÜR JEDE HERAUSFORDERUNG

Müssen farbige, fluoreszierende, metallische oder transparente Beschichtungen aufgefrischt werden? Sie möchten Metall vor Rostflecken oder Hitze schützen? Die HARD-HAT®-Decklacke bieten Aerosole für viele Wartungsanforderungen. Leicht aufzutragen und schnell trocknend, mit dauerhafter Deckkraft bei minimalem Produktaufwand.



HARD HAT® ADVANCED

HOCHLEISTUNGS-DECKLACKE

METALLIC-DECKLACKE

FLUORESZIERENDE DECKLACKE

TRANSPARENTER DECKLACK

HITZEBESTÄNDIGE DECKLACKE

HARD HAT® DECKLACKE
AUSBESSERUNGEN IN SEKUNDEN, DECKLACKE FÜR JAHRE



EIN HOCHWERTIGES PRODUKT
ZUR VERVOLLSTÄNDIGUNG UNSERES SORTIMENTS

HARD HAT® ADVANCED

GRUNDIERUNG UND DECKLACK IN 1



Wir stellten fest, dass es einen großen Bedarf für ein hochwirksames Aerosol gibt. Die Sprühdarstellung sollte sowohl Korrosionsschutz mit lang anhaltendem Schutz kombinieren und gleichzeitig auch Decklack und Grundierung in einem sein. Aus diesem Grund haben wir eine solche Art Produkt entwickelt und gleich in unser Portfolio aufgenommen.



GRUNDIERUNG UND DECKLACK IN EINEM

Keine Grundierung erforderlich, da die verbesserte Haftung eine direkte Anwendung auf Metalloberflächen ermöglicht

WIDERSTANDSFÄHIGERES FINISH

Stärkeres Finish und hochelastischerer Film ohne Absplitterungen oder Risse dank 10% Harz mehr Inhalt

BESSERE FARBBESTÄNDIGKEIT

UV-beständige Eigenschaften sorgen für eine ausgezeichnete Farbbeständigkeit, sowohl im Innen- als auch im Außenbereich

STARKER KORROSIONSSCHUTZ

Einzigartige zinkfreie Korrosionsschutzpigmente halten die Oberfläche viel länger rostfrei.



ERHÄLTlich IN DEN 12 MEIST VERKAUFTEN FARBTÖNEN

INKLUSIV ANTIKORROSIONSPIGMENTE

HOCHGLANZ

TIEFSCHWARZ

RAL 6005

RAL 7035

RAL 3000

REINWEIß

RAL 5010

RAL 7016

RAL 1018

SEIDENGLANZ

SCHWARZ

MATT

SCHWARZ

WEIß

TRANSPARENT

TRANSPARENT



2700: 500 ml

HARD HAT® ORIGINAL DIE NR. 1 INDUSTRIELLE FARBSPRAYDOSE

**IN
JEDER FARBE
VERFÜGBAR**

(RAL, NCS, BS UND MEHR)

- SEITE 20 -



Standardfarben: 500 ml
Sonderfarben: 400 ml

1. Mehr Quadratmeter

Mehr Farbe pro Dose, also eine höhere Ergiebigkeit: 3–4 m².
Eine HARD-HAT®-Spraydose entspricht 2–3 üblichen Spraydosen.

2. Schneller Fertig

Eine dickere Farbschicht ohne Nasen oder Läufer in einem Sprühhang. Doppelt so viel Deckkraft wie billigere Farbsprays (spart eine Querschicht). Ein Sprühhang genügt im Allgemeinen. Schneller trocken: 10–15 Minuten!

3. Längere Lebensdauer

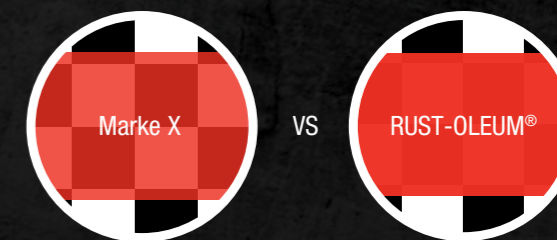
Pigmente von höherer Qualität sorgen für längeren Glanz und Farberhalt.
Die strapazierfähige flexible Farbschicht widersteht vorzeitigem Bersten, Reißen und Abblättern.

HARD HAT® WARUM BESSER?

1 MEHR FARBE IN DER DOSE



2 BESSERE DECKKRAFT!



3 KEINE NASEN!



HARD HAT® SPEZIALDECKSCHICHTEN



METALLISCHES FINISH

METALLISCHE DECKSCHICHT

Dauerhafter Schutz

- Glänzendes oder funkelndes metallisches Aussehen
- Um das metallische Aussehen vieler verschiedener Objekte wiederherzustellen
- Zum Auftragen auf blankes Metall, verzinktes Metall, Zinkgrundierungen oder Rostschutzgrundierungen



2111 500 ml 2115 500 ml



Für maximalen Glanz und ein dauerhaftes Finish transparente Deckschicht 2500 anbringen

Funkelndes Aluminium Aluminium



EXTRA STARKES FINISH

DECKSCHICHT FÜR ROSTFREIEN STAHL

Doppelter Schutz (chemisch und mechanisch)

- Bessere Abriebfestigkeit
- Besserer Korrosionsschutz als bei anderen metallischen Deckschichten
- Hervorragende UV-Beständigkeit (verfärbt nicht)
- Beständig gegen Säuren, Chemikalien und Laugen



2116 500 ml



Tipps für die Anbringung auf verschiedenen Untergründen:
- Auf rostfreiem Stahl: Oberfläche aufrauen + 2116
- Auf leicht verrosteten Oberflächen: 2169 + 2116
- Auf Zink/verzinkten Oberflächen: 2185/2180 + 2116

Rostfreier Stahl

FLUORESZIERENDE DECKSCHICHTEN

Ideal für Markierungen mit Schablonen, Sicherheitsmarkierungen und Farbkodierungen



2200 500 ml



Für eine maximale Effizienz der fluoreszierenden Farben auf HARD HAT® Mattweiß (2190) sprühen und mit HARD HAT® transparenter Schutzschicht (2500) überziehen, siehe unten

2222 Fluor-Blau 2233 Fluor-Grün 2264 Fluor-Rot 2242 Fluor-Gelb 2255 Fluor-Orange



HOHE SICHTBARKEIT

DER TRANSPARENTE SCHUTZ

Schützt Kupfer, Chrom, Silber, Bronze, Nickel, Aluminium

- Nicht-vergilbend (UV-beständig)
- Schnell trocknend (10–15 Min.)

Anwendungsbereiche:

- Schutzschicht für viele Metalloberflächen
- Glanzwiederherstellung von alten Beschichtungen
- Bietet zusätzliche Dauerhaftigkeit von metallischen und fluoreszierenden Beschichtungen



2500 500 ml

Transparent



TRANSPARENTER SCHUTZ

HARD HAT® STANDARDFARBEN

RAL 9006 2114	RAL 5012 2123	RAL 5005 2124	National blue 2125	RAL 5010 2126/2726	RAL 5002 2127	RAL 5003 2128			
RAL 6018 2133	RAL 6032 2134	RAL 6011 2135	RAL 6001 2136	RAL 6005 2137/2737	RAL 6010 2138	RAL 1013 2141	RAL 1015 2142	RAL 1018 2143/2743	
RAL 1023 2144	RAL 1028 2145	RAL 1021 2146	RAL 1003 2147	RAL 1007 2148	RAL 1004 2149	RAL 2003 2151	RAL 2002 2152	RAL 2000 2154	
RAL 4001 2163	RAL 3000 2165/2765	RAL 3020 2166	RAL 8002 2174	Seidenglanz Schwarz 2176/2765	Matt Schwarz 2178/2778	RAL 9005 2179/2779	RAL 7035 2181/2781	RAL 7001 2184	
RAL 7005 2186	RAL 7032 2187	RAL 7016 2189/2789	Matt Weiß 2190/2790	RAL 9010 2192/2792	Seidenglanz Weiß 2193	RAL 9001 2194	Transparent 2500/2750	RAL 9016 2196	

Landwirtschaftliche und Maschinenfarben

- 2126 Ford-Blau, Landbaumaschinen
- 2133 Deutz-Grün, Landbaumaschinen
- 2136 John-Deere-Grün, Landbaumaschinen
- 2143 John-Deere-Gelb, Landbaumaschinen
- 2145 Caterpillar-Orange, Baggermaschinen, Baggerkräne
- 2148 JCB-Baggermaschinen
- 2152 Linde-Orange, Baggermaschinen
- 2154 STILL-Orange, Gabelstapler
- 2165 Massey-Ferguson- und New-Holland-Rot, Landbaumaschinen
- 2186 Deutz-Grau, Landbaumaschinen

Sicherheitsfarben

- 2126 Süßwasser
- 2134 Sichere Orte, Fluchtrouten, Duschen, Ausgänge
- 2143 Gefahr
- 2148 Vorsicht/Warnung vor Gefahr, Gift, Explosionen, radioaktiver Strahlung
- 2165 Stopp/Verboten/Feuerlöscher

HARD HAT® Advanced 2700 (Sehe Seite 15)

Kennfarben (Siehe Seite 11)

- 2123* Sauerstoff
- 2133 Wasser
- 2146 (Nicht)brennbare gase
- 2151 Säuren
- 2163 Laugen
- 2165 Dampf
- 2184 Luft

HARD HAT® SONDERFARBENSERVICE



IN
JEDER FARBE
IN 400 ML
SPRAYDOSE



- Bewährte HARD HAT®-Qualität
- 400 ml Spraydose
- Alle Farben
- Ab 9 Stück

DIN 2403 ROHRLEITUNGSKENNFARBEN

- (Nicht)brennbare Gase**
RAL 1021 - CombiColor® 7346 - HARD HAT® 2146
- Säuren**
RAL 2003 - CombiColor® 7354* - HARD HAT® 2151
- Dampf**
RAL 3000 - CombiColor® 7365 - HARD HAT® 2165
- Laugen**
RAL 4001 - HARD HAT® 2163
- Sauerstoff**
RAL 5015 - CombiColor® 7324 - HARD HAT® 2123*
- Wasser**
RAL 6018 - CombiColor® 7333 - HARD HAT® 2133
- Luft**
RAL 7001 - CombiColor® 7382 - HARD HAT® 2184



HITZEBESTÄNDIGE BESCHICHTUNGEN



750°C

Für Temperaturen bis zu 750 °C

HARD HAT® 7715 und 7778 hitzebeständige beschichtungen sollten auf neuem, blankem Stahl, gestrahltem Stahl, leicht verrosteten Stahloberflächen oder ordnungsgemäß vorbereiteten gestrichenen Untergründen wie Barbecue-Grills, Kaminausstattung, Raumheizungen usw. angebracht werden. Bietet Hitzebeständigkeit gegen trockene Hitze bis zu 750 °C (kurzfristiger Spitzenwiderstand) in geschützten Bereichen oder Innenräumen.

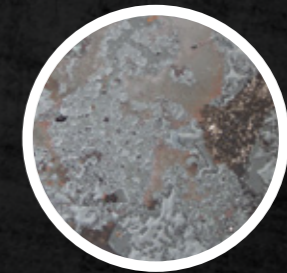
Alu-
minium Matt
schwarz



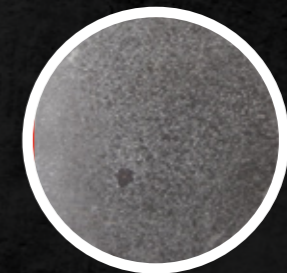
Erhältliche Packungsgrößen:

Spraydose 500 ml
Pinselversion 750 ml & 2,5 L

RESULTATE NACH 2 STUNDEN BEI 600 °C



Wettbewerber 1

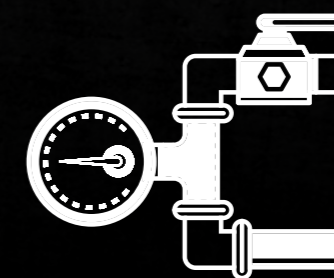


Wettbewerber 2



Rust-Oleum® 7778

Zum Auftragen auf:



- Motoren
- Heißluftgebläse
- Dampfleitungen
- Kessel
- Schächte
- Grills
- Herde

SUPERGRIP™ NIE MEHR AUSRUTSCHEN!

NEU BEI
HARD HAT®
GAMMA



SUPERGRIP™ ANTIRUTSCH-BESCHICHTUNG

Erhöhte Sicherheit

- Begehrbar, für Innen- und Außenbereiche
- Antirutsch-Additiv ist in die Beschichtung vorgemischt
- Zum Auftragen auf alten Beton (> 2 Jahre), Metall und Holz
- Griff trocken nach 6 Stunden



7100NS
750 ml - 5 L



AUCH
IDEAL FÜR
GRIFFE UND
KLINKEN



2400
500 ml

ANTIRUTSCH-SPRAY

Macht jede Oberfläche in Sekunden Rau (Griffig)

- Haftet auf Metall, Holz, Beton, Fliesen und Parkett
- Sehr schnell trocknend (5–10 Minuten)
- Zum Auftragen auf Böden, Stufen, Türschwellen usw.



Für ein dauerhafteres Antirutsch-Finish, siehe Rust-Oleum® 7100NS Antirutsch-Beschichtung



LEISTUNGSSTARKE SCHÜTZENDE AEROSOLE AUF ZINKBASIS

Stahlschutz auf Zinkbasis ist nur dann wirksam, wenn ein Spray mit hohem Zinkgehalt gleichmäßig und mit gleichbleibend hoher Ergiebigkeit aufgetragen wird. Suchen Sie nach HARD-HAT®-Galvanisierungsbeschichtungen, den leistungsfähigsten auf dem Markt.



GALVA ZINC



GALVA EXPRESSE



GALVA ZINC-ALU



GALVA PLUS

HARD HAT® GALVANISIERUNG
STAHLKORROSION MIT KATHODISCHEM SCHUTZ BEKÄMPFEN



HARD HAT®-ZINKFARBEN WARUM BESSER?



RUST-OLEUM® PRODUZIERT SEINE ZINKFARBEN SELBST.

Auf diese Weise schafft es RUST-OLEUM®, die Qualität seiner Zinkfarben so konstant und auf einem hohen Niveau zu halten. Viele andere kaufen sie von verschiedenen Quellen in unterschiedlichen Qualitäten.



SPEZIELLER SPRÜHKOPF

Jeden Zinksprays von RUST-OLEUM® haben einen speziellen Sprühkopf, um Sprühnebel einzugrenzen.

BESSERE LEISTUNG

- Mehr Farbe pro Spraydose, mehr Quadratmeter
- Konstanter und hoher Druck für direktes Resultat
- Einsetzbar bis zu 0 °C
- Sicherer Gebrauch durch weniger Sprühnebel
- Sicherer in der Anwendung (kein Blei oder Chromat)



**90
STUNDEN
SALZ-
SPRÜHTEST!**
(DIN 50021 SS)

HARD HAT® GALVA ZINC

Die Nr. 1 Zinkbeschichtung

- Kathodischer Schutz von blankem und verzinktem Stahl
- 90 % pures Zink in der trockenen Farbschicht
- Besteht 500 Stunden Salzsprühtest (DIN 50021 SS)
- Binnen einer Stunde überstreichbar, Pinselversion nach 4 Stunden
- Überlackierbar mit HARD HAT® Metallic-Sprays (Seite 8)

KALTVERZINKUNG



**90%
ZINK**

1085.1
1kg

2185
500 ml

Matt
grau

HARD HAT®-ZINKFARBEN PRODUKTÜBERSICHT

Technische Informationen	2185/1085.1 GALVA ZINC	2180 GALVA EXPRESSE	2117/1017.1 GALVA ZINC-ALU	2120 GALVA PLUS
Aussehen	Mattgrau	Mattgrau	Funkelndes Aluminium	Glänzendes Aluminium
Zink %	90 %	68 %	80 %	54 %
Aluminium %	0 %	1 %	10 %	23 %
Salzsprühtest	500 Std.	400 Std.	340 Std.	310 Std.
Klebfrei	10 Min./15 Min.	5 Min.	20 Min./30 Min.	15 Min.
Griffest	30 Min./2 Std.	10 Min.	60 Min./3 Std.	60 Min.
Hitzebeständig	450 °C/300 °C	350 °C	450 °C/300 °C	150 °C
Hauptvorteil	Bester Schutz	Schnell trocknend	Guter Schutz + gutes Finish	Sieht aus wie neu verzinkt



**5
min**

HARD HAT® GALVA EXPRESSE

Die superschnelle Zinkgrundierung

- Schutz und schnelle Trocknung in einem
- Klebfrei nach nur 5 Minuten, nach 10 Minuten griffest
- Ideal für Fertigung und Bau
- Besteht 400 Stunden Salzsprühtest (DIN 50021 SS)

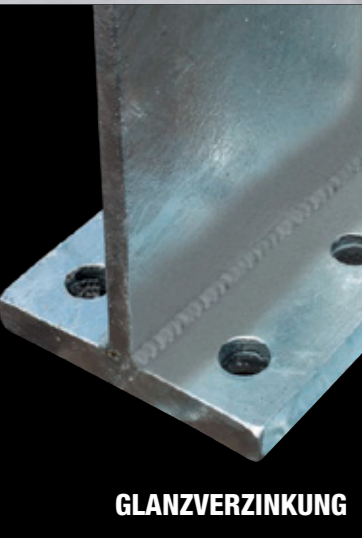
Matt
grau

2180
500 ml



KALTVERZINKUNG

HARD HAT®-ZINKFARBEN GLANZVERZINKUNG



GLANZVERZINKUNG

GALVA ZINC-ALU

Schutz und Finish in einem

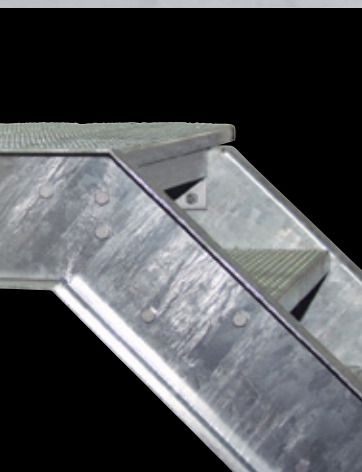
- Zinküberzug mit funkelnden Aluminiumteilchen
- Besteht 340 Stunden Salzsprühtest (DIN 50021 SS)
- Der beste Kompromiss zwischen einem Zink- und einem Aluminiumspray



1017.1
1kg

2117
500 ml

Funkelndes
Aluminium



GLANZVERZINKUNG

GALVA PLUS

Zinkglanz-Wiederherstellung

- Aussehen ähnlich wie bei Neuverzinkung
- Zum Nachbearbeiten von neu verzinkten Objekten
- Besteht 310 Stunden Salzsprühtest (DIN 50021 SS)
- Geringerer Zinkgehalt, mehr Aluminium



2120
500 ml

Glänzendes
Aluminium

DIE WAHRHEIT ÜBER BILLIGE ZINKSPRAYS

BESTE
ZINK
SPRAYS

ENTHÄLT
87-90%
ZINK

100 % REINER ZINK... SAGT NICHTS AUS

Nur 100 % reiner Zink bietet kathodischen Schutz. Aber wichtiger ist der Zinkgehalt in der trockenen Farbschicht. Billigere Zinksprays enthalten häufig nur 60 % Zink. Die besten Zinksprays enthalten den maximal möglichen Anteil von 87-90 % Zink in der trockenen Farbschicht.

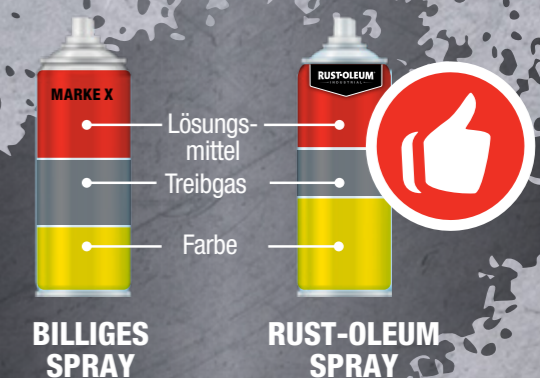


DAS GEWICHT
DER DOSE SAGT
NICHTS AUS

Manche Anbieter von billigen Zinksprays verwenden Füllstoffe, damit die Spraydose schwerer erscheint.

DER BRUTTO-INHALT DER DOSE SAGT NICHTS AUS

Eine Farbspraydose ist gefüllt mit Farbe, Lösungsmittel und Treibgas. Das Verhältnis zwischen diesen variiert sehr von Hersteller zu Hersteller. Dadurch ist es möglich, dass eine Spraydose mit 500 ml mehr Farbe enthält als ein andere, was sich auf die Ergiebigkeit pro Spraydose niederschlägt.



EIN PRAKTISCHER **PRODUKTSELEKTOR** ZUR ERLEICHTERUNG DES AUSWAHLPROZESSES

Damit unsere Kunden die richtige Lösung finden, haben wir einen praktischen Produktselektor entwickelt. Die Kunden können damit in kürzester Zeit die beste Lösung für ihr Projekt finden, für alle Anwendungen und Untergründe im Innen- und Außenbereich.



FINDEN SIE IHRE LÖSUNG

Wir bieten schnelle und einfache Lösungen für die tägliche Wartung jeder Anlage und jedes Gebäudes. Unser Produktselektor hilft Ihnen bei der Auswahl des richtigen Produkts, damit jede Herausforderung bewältigt werden kann. Scannen Sie den QR-Code und finden Sie das richtige Produkt.



ES GIBT EINEN HARD HAT® FÜR JEDE LACKIERUNG!

Der Schutz von Oberflächen ist eine große Herausforderung für jedes Team für industrielle Wartung. Harte Bedingungen beschädigen die Schutzbeschichtungen und gefährden so die Sicherheit und den Betrieb. HARD HAT® bietet eine breite Palette von industriellen Sprühdosen für alle Arten von Oberflächen. Sie lassen sich schnell und einfach verwenden und garantieren einen hochwertigen Schutz, der länger anhält.

Wir bieten schnelle und einfache Lösungen für die tägliche Wartung in und um jede Anlage oder jedes Gebäude. Wir haben das Richtige für kleine Ausbesserungen, spezielle Oberflächenmarkierungen oder größere Wartungsarbeiten. Egal, woran Sie arbeiten, wir haben die passende HARD HAT®-Sprühdose für Ihre Aufgabe. Dieser Produktselektor hilft Ihnen bei der Auswahl der richtigen Sprühdose, um Ihre Herausforderung zu meistern.



HELLE UND DAUERHAFTE MARKIERUNGSSPRAYS

HARD HAT®-Markierungsaerosole sind intensivfarbige Sprays für Linien- und Punktmarkierungen, horizontal oder vertikal. Einfaches Auftragen auf unterschiedlichen und unebenen Oberflächen, mit kurzen Trocknungszeiten.



HARD HAT® MARKIERUNG MARKIEREN SIE JEDE OBERFLÄCHE IN JEDER FARBE



LINIENFARBE BIS ZU 120 M PRO DOSE!

**SIEHE AUCH
SUPERGRIP™
DAUERHAFTE
MARKIERUNGSLINIE**
- SEITE 24 -



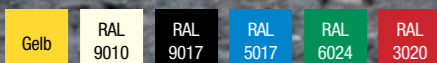
HARD HAT®

Dauerhafte Farbe für Markierungslinien

Ideal zum Ziehen von Linien auf Parkplätzen, in Anlagen, in Lagerhallen, auf Sportplätzen, in Stadien und an allen Orten, an denen Verkehrskontrolle erforderlich ist. HARD HAT®-Markierfarbe ist für die Orte mit leichtem Verkehr vorgesehen. Dieses Produkt wurde für die Verwendung mit dem RUST-OLEUM®-Liniengerät entwickelt. Die Produkte sind auf Basis blei- und chromatfreier Pigmente formuliert.

- Zur Verwendung mit RUST-OLEUM®-Liniengeräten
- Einstellbare Linienbreite von 5 bis 10 cm
- Leichter Verkehr nach nur 4 Stunden möglich
- Haftet auf Asphalt, Beton, Gras, Metall, Holz usw.
- Auch in 500 ml erhältlich

2300AE.0.75
500 ml - 750 ml



WARUM BESSER?



Marke X



Rust-Oleum®

- Schärfere
Linienränder
- Bessere Deckkraft



RUST-OLEUM® LINIENGERÄTE

A

Griff V2009



B

Griff + 2-rädriges
Liniengerät
V2009 + V2005



C

Griff + 4-rädriges Liniengerät
V2009+V2029



D

Griff + 4-rädriges Liniengerät
V2009+V2029 (Seitenhalter bei
V2029 inbegriffen)



HOCHLEISTUNGS-MARKIERFARBE BIS ZU 70 M PRO DOSE! HÖCHSTE DECKKRAFT

HARD HAT® HOCHLEISTUNGS-MARKIERFARBE

Markierfarbe von höchster Qualität

- Für Markierungen auf schwierigen Untergründen
- Beste Deckkraft, witterungsbeständig und wasserfest
- Für Metall, Beton, Asphalt, Kies, Erde, Gras, Holz usw.
- Sogar auf leicht feuchten Untergründen
- Sprührichtung zum Boden hin



2358 500 ml 2392 500 ml 2344 500 ml

Fluo-Rot/Orange Gelb Weiß



KOSTENGÜNSTIGER MULTI-MARKIERER

Ideal zum Schreiben

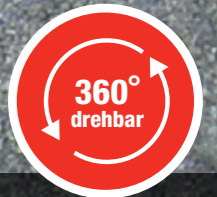
- Optimiert für horizontale Markierungen
- Schmale Linienbreite für einfacheres Schreiben
- Einfach zu verwendender Sprühkopf
- Zum Auftragen auf Holz, Beton, Metall usw.



2822HZ 500 ml 2864HZ 500 ml

Fluo-Blau Fluo-Rot

KOSTENGÜNSTIGE MARKIERFARBE IN ALLE RICHTUNGEN SPRÜHBAR



KOSTENGÜNSTIGER BODENMARKIERER

Fluoreszierende Farben

- Optimiert für Bodenmarkierungen
- Sprühkappe für einfache Anwendung
- Einfacheres Schreiben
- Schnell trocknend (5–10 Minuten)



2822 500 ml 2833 500 ml 2864 500 ml 2842 500 ml 2862 500 ml 2855 500 ml

Fluo-Blau Fluo-Grün Fluo-Rot Fluo-Gelb Fluo-Pink Fluo-Orange



2896AE.0.75 750 ml 2844AE.0.75 750 ml 2866AE.0.75 750 ml 2824AE.0.75 750 ml

KOSTENGÜNSTIGER BODENMARKIERER

RAL-Verkehrsfarben

- Optimiert für Bodenmarkierungen
- Extra große Dose für mehr laufende Meter
- Zweifinger-Sprühkopf für akkurates Schreiben
- Schnell trocknend (5–10 Minuten)

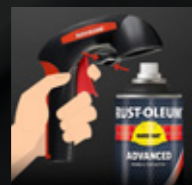
RAL 9016 RAL 1023 RAL 3020 RAL 5017

SPRÜHWERKZEUGE FÜR EINE EINFACHERE ANBRINGUNG

SPRAY GRIP®

Problemlos spraysen!

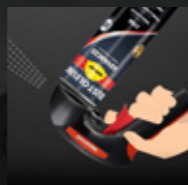
- Ergonomisches Design
- Großer leichtgängiger Abzugshebel
- Dauerhafte Bauweise
- Für alle HARD HAT®-Spraydosen



Durch Pressen mit zwei Fingern befestigen



Sprühspitze durch die Öffnung ausrichten



Dose um 180° grad drehen und entleeren

V241526

DIE GEHEIMNISSE ERFOLGREICHEN SPRAYENS

1 Oberflächenvorbereitung



Reinigen



Entfetten



Oberfläche trocknen

2 Vor Gebrauch testen!

Je nach Sprühkopf, Dicke der Farbe, Treibmittel usw. funktioniert jede Spraydose anders. Bevor der Gegenstand selbst angesprüht wird, sollte das Spray deshalb getestet werden, um die optimale Sprühentfernung, Anwendungsgeschwindigkeit usw. festzustellen.



Schritt 1



Schritt 2

Immer Längs- und Querschichten anbringen.

3 Bewegung und Entfernung

20-25 cm

Je nach Sprühkopf, Dicke der Farbe, Treibmittel usw. funktioniert jede Spraydose anders. Bevor der Gegenstand selbst angesprüht wird, sollte das Spray deshalb getestet werden, um die optimale Sprühentfernung, Anwendungsgeschwindigkeit usw. festzustellen.

4 Sprühkopf reinigen

Um den Sprühkopf nach Gebrauch zu reinigen, die Dose kopfüber halten und sprühen, bis transparentes Treibmittel herauskommt. Das hört sich vielleicht nach Verschwendung an, verhindert aber, dass der Sprühkopf verstopft, sodass er in Zukunft wieder verwendet werden kann.



COMBICOLOR® ORIGINAL DIREKT AUF ROST!



IN JEDER FARBE
(RAL, NCS, BS UND MEHR)
- SEITE 40 -



COMBICOLOR® ORIGINAL

Zeitsparende Farbe für Metallschutz

- Grundierung und Deckschicht in einem
- Zur Anwendung auf Rost und blankem Metall
- Hohe Ergiebigkeit: 10,3 m² pro Liter
- Keine Nasen, keine Pinselfriste
- Ab 5 °C auftragbar



CombiColor®-Verdünnung
CombiColor®-Beschichtungen sind gebrauchsfertig für sofortige Anwendung mit Pinsel oder Rolle. Bei Anwendung mit Spritzgerät wird die Verwendung eines CombiColor®-Verdünners empfohlen.

Erhältliche Packungsgrößen: 250 ml, 750 ml, 2,5 L, 400-ml-Spraydose



ColourShop ADVANCED COLOUR SERVICE BY RUST-OLEUM EUROPE

COMBICOLOR® VORTEILE

A GRUNDIERUNG UND DECKSCHICHT IN EINEM



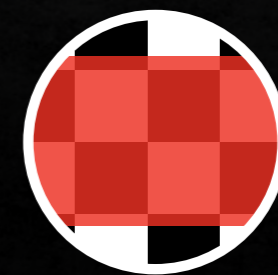
B FLEXIBILITÄT, DIE LÄNGER HÄLT



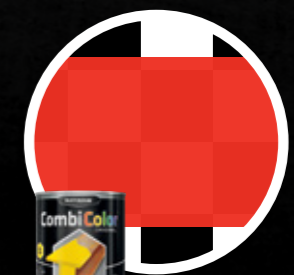
Marke X

CombiColor

C BESSERE DECKKRAFT!

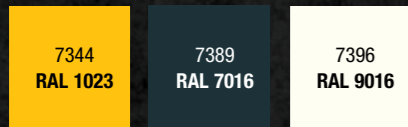


Marke X

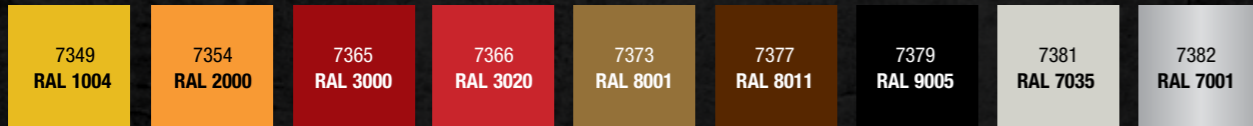
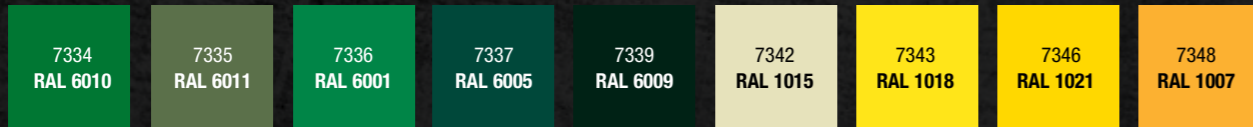
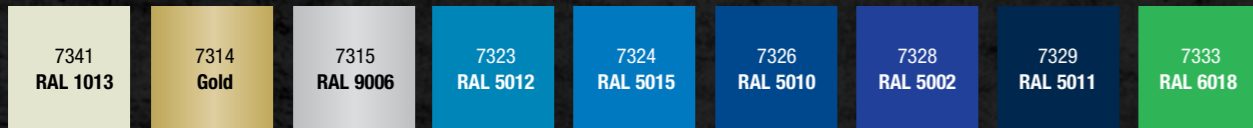


CombiColor

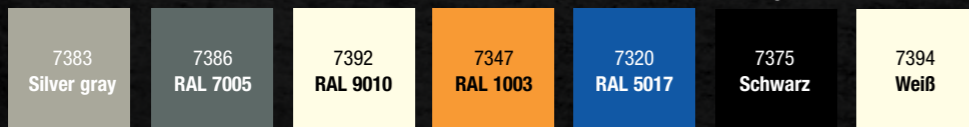
Glänzend



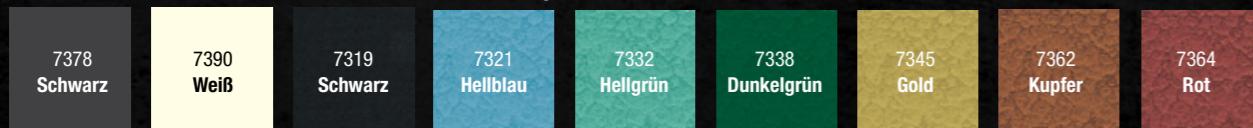
COMBICOLOR® STANDARDFARBEN



Seidenglänzend



Matt



Schmiedeeisen

Hammerschlag



ColourShop® (2)
ADVANCED COLOUR SERVICE BY RUST-OLEUM EUROPE

Geringfügige Farbtonabweichungen von den Originalfarben der Hersteller sind möglich.



Landwirtschaftliche und Maschinenfarben

- 7326 Ford-Blau, Landbaumaschinen
- 7333 Deutz-Grün, Landbaumaschinen
- 7336 John-Deere-Grün, Landbaumaschinen
- 7343 John-Deere-Gelb, Landbaumaschinen
- 7348 JCB-Baggermaschinen
- 7354 STILL-Orange, Gabelstapler
- 7365 Massey-Ferguson- und New-Holland-Rot, Landbaumaschinen
- 7386 Deutz-Grau, Landbaumaschinen

Kennfarben

(zie pagina 21)

- 7324 Sauerstoff
- 7333 Wasser
- 7346 (Nicht)brennbare Gase
- 7354* Säuren
- 7365 Dampf
- 7373 (Nicht)brennbare Flüssigkeiten
- 7382 Luft

*Ähnlich

Sicherheitsfarben

- 7326 Süßwasser
- 7343 Gefahr
- 7348 Vorsicht/Warnung vor Gefahr, Gift, Explosionen, radioaktiver Strahlung
- 7365 Stopp/Verboten/Feuerlöscher

CombiColor Aqua

(Sehe Seite 44)

CombiColor Non-Zinc

(Sehe Seite 46)

Auf Sonderbestellung sind CombiColor®-Beschichtungen in über 25.000 RAL-, AFNOR-, NCS-, BS381C- und BS4800-Farben lieferbar (glänzend und seidenglänzend).

COMBIPRIMER®-ROSTSCHUTZGRUNDIERUNG

Für einen noch dauerhafteren Rostschutz

- Nach nur 2 Stunden überstreichbar
- Blei- und chromatfrei
- Grau für helle Deckschichten
- Rotbraun für dunkle Deckschichten



1. Lösen Rost mit einer Drahtbürste entfernen

2. Reinigen und entfetten

3. CombiPrimer® anbringen (3369/3380)



DIREKT AUF ROST



Erhältliche Packungsgrößen:
250 ml, 750 ml, 2,5 L, 400-ml-Spraydose

Rotbraun Grau

COMBIPRIMER®-HAFTGRUNDIERUNG

- Einfache Anwendung
- Transparentes blaues Finish
- Nach nur 30 Minuten überstreichbar
- Sehr hohe Ergiebigkeit: 50 m²/l.



1. Oberfläche reinigen und entfetten

2. CombiPrimer® anbringen

3. CombiColor®-Deckschicht anbringen



FÜR ZUSÄTZLICHE HAFTUNG

Transparentes
Blau

Erhältliche Packungsgrößen:
250 ml, 750 ml, 400-ml-Spraydose

COMBICOLOR® MULTI-SURFACE EINE FARBE, VIELE OBERFLÄCHEN



**IN JEDER
FARBE**
(RAL, NCS, BS UND MEHR)
- SEITE 40 -



COMBICOLOR® MULTI-SURFACE

Alles in einer Farbe (Grundierung + Finish)

- Direkt auf die Oberfläche
- Farbe und Grundierung in einem
- Schnell trocknend
- Für Innen- und Außenbereiche



750 ml - 2,5 L



ColourShop®
ADVANCED COLOUR SERIES BY RUST-OLEUM EUROPE



FÜR DIREKTE ANBRINGUNG AUF VIELEN OBERFLÄCHEN



Fliesen



Holz



Mauerwerk



Inox



PVC

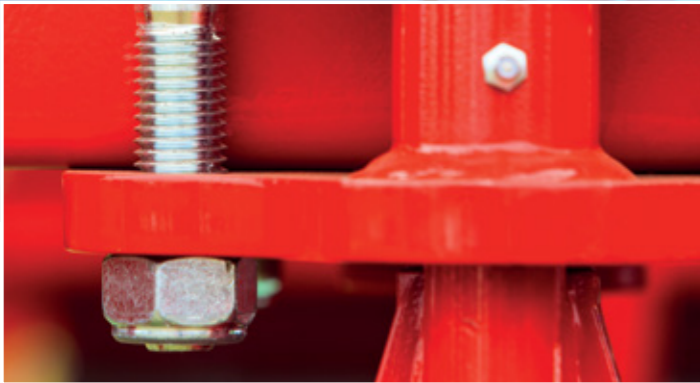


Beton

Und mehr...

Eine vollständige Übersicht aller Anwendungsbereiche finden Sie im technischen Datenblatt (www.rust-oleum.eu)

- | | | | | | | | | | | | | | | | | | | | |
|----------|----------|----------|----------|----------|----------|----------|----------|--------------------------------|----------|----------|----------|--------------------------------|----------|--------------------------------|----------|--------------------------------|----------|------------------|---------------|
| RAL 7006 | RAL 1007 | RAL 1015 | RAL 1018 | RAL 3000 | RAL 5010 | RAL 6005 | RAL 9005 | RAL 9005
seiden
glänzend | RAL 7035 | RAL 7016 | RAL 9001 | RAL 9001
seiden
glänzend | RAL 9010 | RAL 9010
seiden
glänzend | RAL 9016 | RAL 9016
seiden
glänzend | RAL 7001 | Matt-
schwarz | Matt-
weiß |
|----------|----------|----------|----------|----------|----------|----------|----------|--------------------------------|----------|----------|----------|--------------------------------|----------|--------------------------------|----------|--------------------------------|----------|------------------|---------------|



COMBICOLOR AQUA WASSERGETRAGENE FORMEL

Ein Korrosionsschutz-Metallack, der die allerneueste Lacktechnologie in einer wasserbasierten Formulierung verwendet, die sicherer für den Anwender und die Umwelt ist und dabei die gleiche Flexibilität, den Verstreichbarkeit, die gleiche Allwetterbeständigkeit und den gleichen hochwertigen Metallschutz wie unser CombiColor Original aufweist. Diese Formel mit Korrosionsschutzadditiven, geringe VOC und auf Wasserbasis ist blei-, chromat- und zinkfrei. Eine 2-in-1-Farbe, das Produkt kann auf jede Metalloberfläche (auch direkt auf Rost) aufgetragen werden, ohne dass eine Grundierung erforderlich ist.

Der Lackfilm ist so konzipiert, dass er bis zu 12 Jahre lang gegen Risse, Abblättern und Blasenbildung beständig ist, bevor eine erste Wartung erforderlich wird. Direkt auf blankes, zuvor lackiertes oder verrostetes Eisenmetall auftragen.

Für Metallstrukturen in einer aggressiveren industriellen Umgebung wird die vorherige Anwendung von CombiColor Aqua Primer empfohlen.

14 RAL-FARBEN DECKSCHICHT UND 2 ROSTSCHUTZ-GRUNDIERUNGEN

GLANZ			
RAL 1015	RAL 1018	RAL 3000	RAL 5010
RAL 5012	RAL 6005	RAL 7001	RAL 7005
RAL 7016	RAL 7035	RAL 9005	RAL 9010
SEIDENGLANZ		ROSTSCHUTZGRUNDIERUNG	
RAL 9005	RAL 9010	3369AQ. 0.75	3380AQ. 0.75

SCHÜTZT METALL,
UNSEREN PLANETEN
UND SIE SELBST!



TECHNOLOGIE AUF
WASSERBASIS

FÜR INNEN
UND AUSSEN

GROSSARTIGE
ERGIEBIGKEIT UND VER-
STREICHBARKEIT

GERUCHSARM
GERINGE VOC-
EMISSION

DIREKT AUF
ROST



Erhältlich in 750 ml

		• Auf Wasserbasis
		• Direkt auf Rost
		• Für innen und außen
		• Wetterbeständig
		• Keine Nasen
		• Anwendbar ab 10°C

Eventuelle Farbabweichungen von den hier gezeigten Farben sind drucktechnisch bedingt.

www.combicolor.eu

oder wenden Sie sich an Ihren Händler vor Ort



CombiColor®

NON-ZINC

DIREKT AUS
DER ZUKUNFT



COMBICOLOR® NON-ZINC

Die Auswirkungen auf die Gesundheit und die Umwelt zu reduzieren und gleichzeitig den Metallschutz gegen Rost zu erhöhen, scheint widersprüchlich zu sein, aber unsere revolutionäre CombiColor-Formel enthält jetzt zinkfreie Korrosionsschutzadditive, die die traditionellen Zinkphosphatzusätze ersetzen. Das Produkt ist außerdem blei- und chromatfrei.

CombiColor Non-Zinc kann direkt auf Rost aufgetragen werden. Es bietet einen ausgezeichneten Korrosionsschutz für bis zu 12 Jahre* sowie eine hervorragende Flexibilität, Verstreichbarkeit und Wetterbeständigkeit - alles Eigenschaften, für die Rust-Oleum CombiColor bekannt ist.

Für Metallkonstruktionen in einer aggressiveren industriellen Umgebung wird empfohlen, vorher CombiColor Non-Zinc Primer aufzutragen.

14 RAL-FARBEN DECKSCHICHT
UND 2 ROSTSCHUTZGRUNDIERUNGEN

GLANZ			
RAL 1007	RAL 3000	RAL 5010	RAL 6005
RAL 7001	RAL 7005	RAL 7016	RAL 7035
RAL 9005	RAL 9006	RAL 9010	RAL 9016
SEIDENGLANZ		ROSTSCHUTZGRUNDIERUNG	
RAL 9005	RAL 9010	3369ZF. 0.75	3380ZF. 0.75

FÜR INNEN
UND AUSSEN

ZINKFREIE
KORROSIONSSCHUTZADDITIVE

GROSSARTIGE
ERGIEBIGKEIT
UND VER-
STREICHBARKEIT

AUSGEZEICHNETE
FLEXIBILITÄT

DIREKT AUF
ROST



Erhältlich in 750 ml

www.combicolor.eu

oder wenden Sie sich an Ihren Händler vor Ort

		• Zinkfreie Korrosionsschutzadditive
		• Für innen und außen
		• Keine Nasen
		• Wetterbeständig
		• Direkt auf Rost
		• Keine Pinselstriche
		• Anwendbar ab 5°C
		• Hitzebeständig bis 90°C

Eventuelle Farbabweichungen von den hier gezeigten Farben sind drucktechnisch bedingt.

KOSTENGÜNSTIGE BODENFARBE EINFACHE ANWENDUNG, HOCHGLANZ

7100 BODENFARBE

Einfache Anwendung!

- Einkomponentig, auf Lösungsmittelbasis
- Begehbar, für Innen- und Außenbereiche
- Zum Auftragen auf alten Beton (> 2 Jahre), Metall und Holz
- Hohe Schichtdicke in einem Auftrag
- Einfache Anwendung mit Pinsel oder Rolle



Boden reinigen

7100 Boden-
beschichtung
anbringen

Trocknen lassen



0,75 - 2,5 - 5 L



Wichtig: Nicht geeignet für
Autoverkehr oder Parkplätze
(siehe EpoxyShield® auf Seite 55)

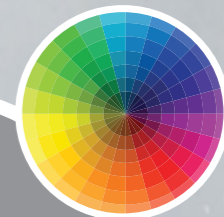


RAL 7001 RAL 7035 RAL 9005 RAL 6011 RAL 6005 RAL 9010 Trans-
parent

VERSTÄRKTE PU-BODENFARBE BESSERE VERSCHLEISSFESTIGKEIT

IN ALLEN FARBEN ERHÄLTlich

GLANZ UND SEIDENGLANZ
(2,5 L)



2,5 - 5 L

7200 PU-BODENFARBE

Einfache Anwendung, alle Farben

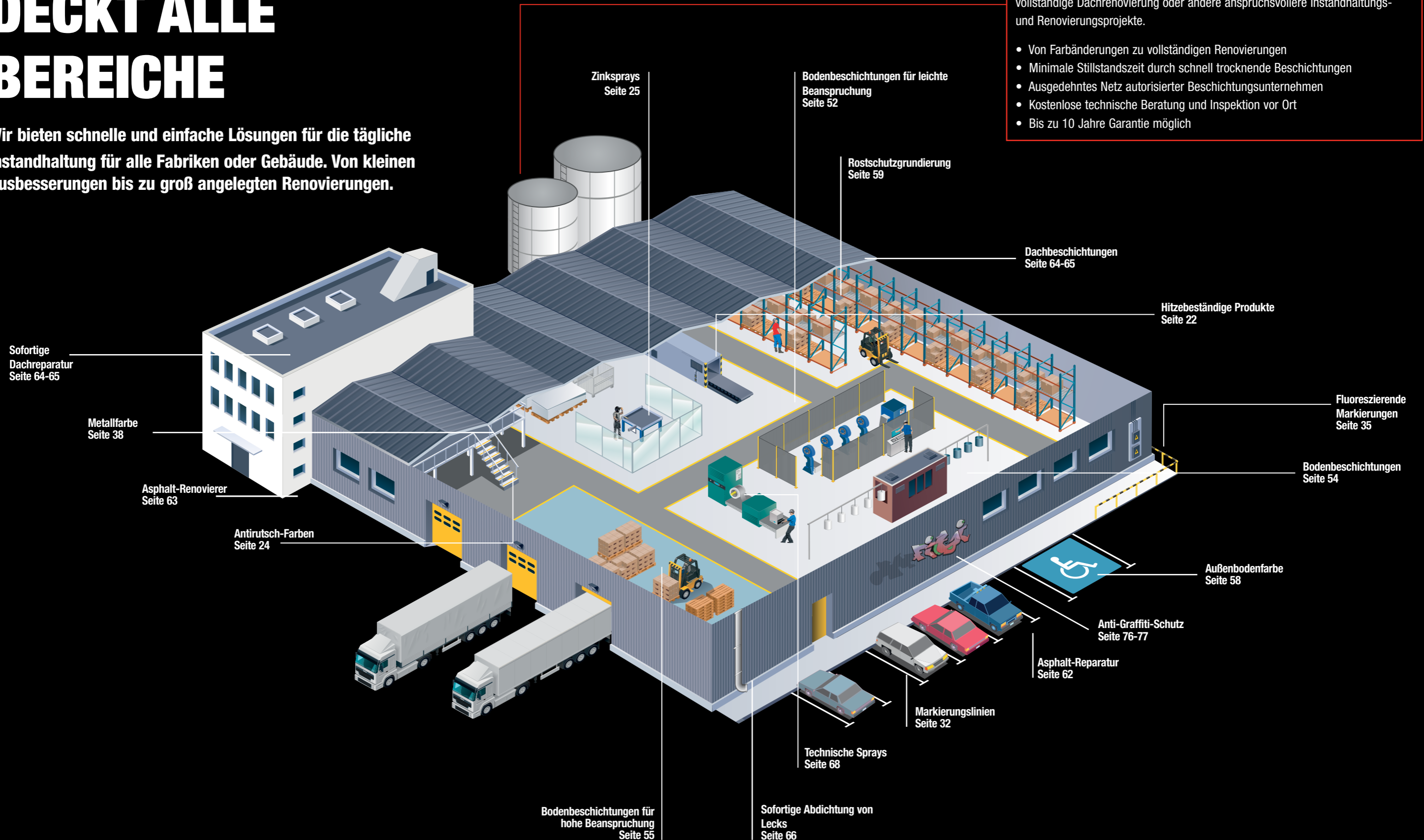
- Einkomponentige Bodenbeschichtung, strapazierfähig und einfach auftragbar
- Besonders dauerhaft durch Polyurethan-Zusatz
- Hervorragende Fließeigenschaften
- Leichter bis mittelschwerer Verkehr, für Innen- und Außenbereiche
- Hohe Ergiebigkeit: 9 m²/L Schicht



RAL 7001 Englisch-
rot RAL 7035 RAL 9010 RAL
1023

DECKT ALLE BEREICHE

Wir bieten schnelle und einfache Lösungen für die tägliche Instandhaltung für alle Fabriken oder Gebäude. Von kleinen Ausbesserungen bis zu groß angelegten Renovierungen.



Groß angelegte Renovierung?

Wir bieten auch eine umfassende Palette an Produkten und Lösungen für Ihre groß angelegten Instandhaltungs- und Renovierungsarbeiten. Für Verjüngungen von Metallverkleidungen, eine neue Hochleistungs-Bodenbeschichtung, eine vollständige Dachrenovierung oder andere anspruchsvollere Instandhaltungs- und Renovierungsprojekte.

- Von Farbänderungen zu vollständigen Renovierungen
- Minimale Stillstandszeit durch schnell trocknende Beschichtungen
- Ausgedehntes Netz autorisierter Beschichtungsunternehmen
- Kostenlose technische Beratung und Inspektion vor Ort
- Bis zu 10 Jahre Garantie möglich

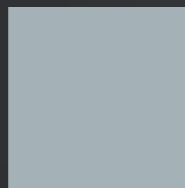
EPOXYSHIELD® INDUSTRIELLE- BODENBESCHICHTUNGEN AUF WASSERBASIS



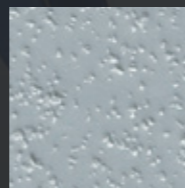
EPOXYSHIELD®

Schnelle und einfache Anwendung!

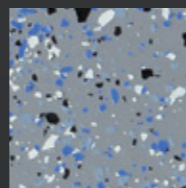
- Einfache Wahl
- Einfache Anwendung
- Formeln auf Wasserbasis
- Maximale Dauerhaftigkeit



Standard



Anti-rutsch



Dekorativ



Alle EpoxyShield-Beschichtungen sind wasserbasiert. Ideal für Anwendungen in Innenräumen.

WÄHLEN SIE IHREN PERFEKTEN BODEN ...IN 3 EINFACHEN SCHRITTEN!

1 Wählen Sie das Schutzniveau



SEALER
Staubschutz



ULTRA
Leichter bis mittelschwerer Verkehr



MAXX
Mittelschwerer bis schwerer Verkehr

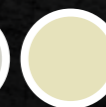
2 Wählen Sie die Farbe



RAL 7001



RAL 7035



RAL 1015



ENGLISCH
ROT

3 Wählen Sie das Aussehen (Optional)

EpoxyShield Maxx +
Anti-rutsch-Additiv



Antirutsch

EpoxyShield Maxx +
Dekorativ Additiv



Dekorativ

EPOXYSHIELD® BODENBESCHICHTUNGEN AUF WASSERBASIS



EIN SET FÜR 25 m² BEINHALTET:

- Zweikomponentiges Epoxidsystem für Böden
- Reinigungskonzentrat
- Dekorative Chips
- Detaillierte Gebrauchsanleitung

EPOXYSHIELD® SEALER

Der hervorragende Staubschutz auf Wasserbasis, kostengünstig

- Einkomponentig, einfache Anwendung
- Nicht vergilbendes transparentes glänzendes Finish
- Bietet Schutz vor Feuchtigkeit und Streusalz
- Griff trocken nach nur 1 Stunde
- Ideale Grundierung für EpoxyShield®-ULTRA-Beschichtungen



5220
5 L

Transparent

EPOXYSHIELD®

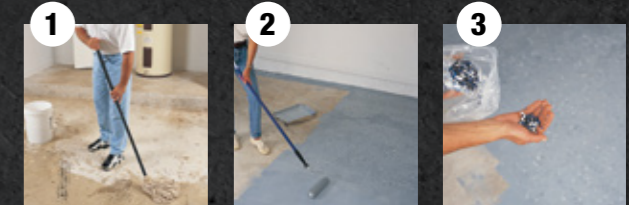
Garagenbodenbeschichtung

- Zweikomponentige Epoxidbeschichtung auf Wasserbasis
- Komplettes Set einschließlich Gebrauchsanleitung
- Beständig gegen Benzin, Gefrierschutzmittel, Motorenöl, Salz und Autoreifen



25 m²

203005.3.78
3,55 L



Grau

EPOXYSHIELD® ULTRA

Schnell trocknende Bodenbeschichtung
Einkomponentig, auf Wasserbasis

- Für leichten bis mittelschweren Verkehr
- Einfache Anwendung
- Griff trocken nach nur 2 Stunden
- Seidenmattes Finish
- Gute Beständigkeit gegen Autoreifen und verschiedene Chemikalien



5200
5 L

RAL 7001 RAL 7035 Englisch Rot

EPOXYSHIELD® MAXX

Maximale Dauerhaftigkeit 2-K
Epoxid auf Wasserbasis

- Für mittelschweren bis schweren Verkehr
- Einfache Anwendung, keine Grundierung erforderlich
- Dauerhaftes glänzendes Finish
- Bestmögliche Beständigkeit gegen Autoreifen
- Äußerst beständig gegen Lösungsmittel und Chemikalien
- Rutschfestes oder dekoratives Finish optional



5300
5 L



RAL 1015 RAL 7001 RAL 7035 Englisch Rot

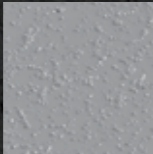


EPOXYSHIELD® UNTERGRUNDVORBEHANDLUNG UND ADDITIVE

EPOXYSHIELD®

Anti-rutsch-Additiv

Ausschließlich zur Verwendung mit EpoxyShield® MAXX (Seite 55)



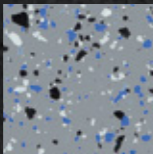
200.0.7

RAL 7001 RAL 7035 RAL 1015 Englisch Rot

EPOXYSHIELD®

Dekorative Chips

Ausschließlich zur Verwendung mit EpoxyShield® MAXX (Seite 55)



505.0.43

RAL 1015 RAL 7001 RAL 7035 Englisch Rot

REINIGER/ENTFETTER

Gebrauchsfertiger Bodenreiniger

- Entfernt Fett, Öl und andere Verschmutzungen
- Praktisch geruchlos
- Nicht brennbar
- Ergiebigkeit 6–8 m²/l



2901.5
5 L



REPARATURMÖRTEL FÜR FEINE RISSE

Nicht schrumpfender flüssiger Epoxid-Füllstoff

- Lösungsmittelfreier zweikomponentiger Epoxidmörtel
- Zur Reparatur kleiner Risse bis zu 3 mm Breite
- Trocken nach 3–4 Stunden
- Ergiebigkeit: 25 laufende Meter (2 mm breit, 5 mm tief)



203010.0.5
500 ml

KOSTENLOS
SPACHTEL
INBEGRIFFEN



GRATIS
IN DER
VERPACKUNG

BETONREPARATURMÖRTEL

Einfach Wasser hinzufügen, umrühren und anbringen

- Nach 24 Stunden beanspruchbar
- Nach nur 48 Stunden überstreichbar
- 10 kg (eine Komponente) – 0,4 m²
- Schleifbar für ein glattes Finish



203012.10
10 Kg



Nicht mit 7100 Bodenbeschichtung überstreichbar!



AUSSENBODENFARBE SCHNELL TROCKNEND

TARMACOAT™

Schnell trocknende Außenbodenfarbe

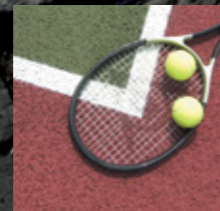
- Regendicht und nach einer Stunde begehbar!
- Sehr einfache Anwendung
- Kann auf leicht feuchten Oberflächen angebracht werden
- Formel auf Wasserbasis
- Einkomponentige Farbe



Asphalt



Beton



Sportfelder



6100
5 L



WERKSTATTGRUNDIERUNG EIN BASIS-SCHUTZ GEGEN KORROSION

6400 SHOPPRIMERS

Ideal für werkstätten und bauunternehmen

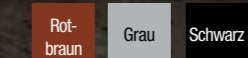
- Hervorragende Haftung auf Metall
- Version auf Wasserbasis und auf Lösungsmittelbasis
- Ideal für Anwendung mit Spritzgerät
- Mit CombiColor® und vielen anderen Beschichtungssystemen überstreichbar
- Verdeckt Baumängel
- Nicht giftig



6400WB
Werkstattgrundierung auf
Wasserbasis

6400
Werkstattgrundierung auf Lösungsmittelbasis

Erhältliche Packungsgrößen:
5 & 20 L



STARKE BETONREPARATUR



**Stärker
als
Beton!**

EPOXID-REPARATURMÖRTEL

Schnelle und einfache Betonreparatur

Sehr starker Epoxid-Reparaturmörtel zur Reparatur beschädigter Böden.
Stärker als Beton!

- Widersteht schwerem Verkehr und vielen Chemikalien
- Zur Reparatur von erodiertem oder beschädigtem Beton, Kanten und kaputten Stufen
- Schrumpft oder reißt nicht
- Praktisches Komplettpaket
- Für Innen- und Außenanwendung
- Schnell wieder einsatzbereit



Erhältlich in 2,5 kg - 5 kg - 25 Kg

Dunkel-
grau

TIEFE BETONREPARATUR



Geeignet für

- Böden
- Stufen
- Rampen

EPOXID-REPARATURMÖRTEL

Mörtel für tiefe Reparaturen

Sehr starker Epoxid-Reparaturmörtel für schnelle und kostengünstige Reparatur von tiefen Löchern in Betonböden.

- Kostengünstige Reparatur von Löchern mit einer Tiefe von 15–100 mm
- Beständig gegen Öle und Chemikalien
- Schrumpft oder reißt nicht
- Praktisches Komplettpaket
- Für Innen- und Außenanwendung



Erhältlich in 25 kg

Dunkel-
grau

Reparaturen mit 5190 sind nahezu unzerstörbar und seine Verschleißfestigkeit und Haftung sind unübertroffen. Er hat eine hervorragende Temperatur-, Chemikalien- und Lösungsmittelbeständigkeit. Verwenden Sie 5401 Haftgrundierung nass-in-nass auf porösen Untergründen. Farbe: Dunkelgrau.

SCHNELLE ASPHALTREPARATUR FÜR SCHLAGLÖCHER IN ASPHALT UND BETON

ASPHALT-REPARATURMÖRTEL

Sofortige Reparatur von Schlaglöchern

Rust-Oleum®-Asphalt-Reparaturmörtel ist ein dauerhaftes Ausbesserungsprodukt auf Bitumen-Basis für die Reparatur von Schlaglöchern in Asphalt und Beton im Außenbereich. Ideal für Schlaglöcher auf Straßen, Parkplätzen, Wegen und anderen Oberflächen aus Bitumen oder Beton.

- Einfache Anwendung – kein Mischen erforderlich
- Reparaturstellen sind sofort nach der Anwendung überfahrbar
- Ideal für Reparaturen von 10–70 mm
- Ergiebigkeit ca. 0,5 m² pro 25 kg bei 24 mm Schichtdicke
- Widersteht schwerem Verkehr



Grundierung anbringen

Füllen

Verdichten



5410.25
25 kg

V5410



Schwarz

EINKOMPONENTIGE BITUMEN-FARBE ZUR AUFFRISCHUNG VON VERFÄRBTEM ASPHALT



ASPHALT-RENOVIERER

Lässt Asphalt wieder wie neu aussehen

Eine Beschichtung für eine Einzelanwendung zur Wiederherstellung von Parkplätzen, Einfahrten, Gehwegen, Radwegen und mehr.

- Erneuert tristen, grauen, fleckigen Asphalt
- Liefert ein Aussehen „wie neu“
- Verdeckt alte Markierungslinien und Reparaturen
- Vermeidet störende und kostspielige Neu-Asphaltierung

Rust-Oleum®-Asphalt-Renovierer ist eine hochwertige einkomponentige Beschichtung auf Bitumen-Basis mit Füllmitteln und speziellen Additiven für bessere Fließigenschaften. Zur Wiederherstellung von Parkplätzen, Einfahrten und Gehwegen.



5478.5
5 L

Schwarz

SOFORT WASSERDICHT SOGAR BEI KALTEM UND REGNERISCHEM WETTER!

**NEUE
FORMEL!**

**VERBESSERTE
HYDROPHOBE
EIGENSCHAFTEN**

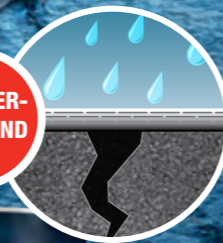
FILLCOAT® WASSERDICHTE BESCHICHTUNG

Stoppt Lecks sofort

- Bessere UV-Beständigkeit
- Sofortige wasserfeste Abdichtung von Dächern und Rinnen
- Selbst bei kaltem, regnerischen Wetter
- Für Bitumen, PVC, Metall, Fliesen und Glas
- Bleibt flexibel unter heißen und kalten Bedingungen
- Renovierung von verwitterten Dächern



**RISSÜBER-
BRÜCKEND**



1 - 5 - 20 L



Hellgrau Dunkelgrau Schwarz

FILLCOAT® FASERN

Mit rissüberbrückenden Fasern

- Repariert Löcher und Risse bis zu 2 mm
- Stoppt Lecks sofort
- Schneller als ein Klempner oder Dachdecker
- Hervorragende Haftung
- Anwendung mit Pinsel



1 - 5 - 20 L



Hellgrau Dunkelgrau

FILLCOAT® FASERN REPARATURSET

Alles, was Sie benötigen, in einem Set

- Dose FILLCOAT® FASERN
- Pinsel und Handschuhe
- Rissüberbrückendes Fleece
- Schleifklotz
- Gebrauchsanweisung



Dunkelgrau



LEAKSEAL™ FLEXIBLE GUMMIBESCHICHTUNG



500 ml

LEAKSEAL™

Schnelle Versiegelung von Lecks und Rissen

- Wasserdichtes halb-glattes Finish
- Kann mit Farben auf Latex- oder Ölbasis überlackiert werden
- Zum Auftragen auf Metall, Aluminium, PVC, Beton, Mauerwerk, Asphalt, Dachmaterialien usw.

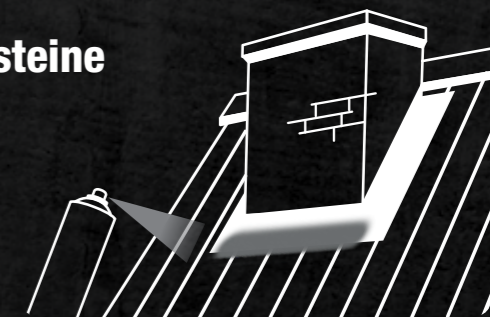


Auch ideal, um eine gummiartige schlagfeste Oberfläche zu schaffen

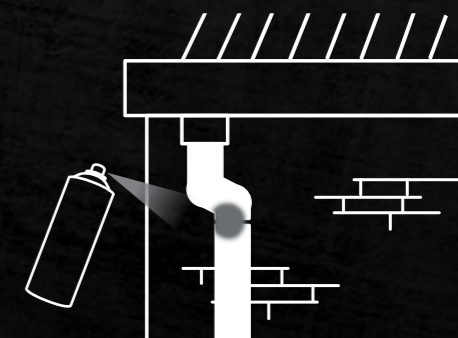


LEAKSEAL™ EINSATZBEREICHE

1 Dächer
Schornsteine



2 Dachrinnen
Rohre/Schächte



3 Fensterfugen usw.



Weiß Schwarz Trans-
parent Alu-
minium

X1 UMFASST ALLES! DIE NÄCHSTE GENERATION TECHNISCHER SPRAYS

X1 EXCELLENT

Für die beste Schmierung und
Erhaltung von Maschinen,
Werkzeugen und Werkstücken

Rust-Oleum® revolutionierte technische
Sprays mit einem speziellen Additiv:
BoroTecX™ – ein Zusatz der die
Schmierung rundum verbessert.



Erhältliche Packungsgröße:
500 ml



BoroTecX™
Der ultimative
Maschinenschutz!



BoroTecX™ widersteht Temperaturen von bis zu 900 °C.



BoroTecX™ widersteht
extremen Belastungen.
Wenn andere versagen,
macht BoroTecX™ weiter
und verringert die Reibung.



BoroTecX™ ist hochgradig
chemikalienbeständig. Daher
ist es geeignet für den Einsatz in
chemischen (aggressiven) Bereichen.



Test EN ISO-20623/ASTM D2266
zeigte, dass X1 weißes Fettspray
mit BoroTecX™ Standard-Fettspray
um bis zu ein vierfaches übertrifft.

X1 EXCELLENT

Für die beste Schmierung und
Erhaltung von Maschinen,
Werkzeugen und Werkstücken

	1610 X1 Universalschmiermittel	1611 X1 Bohr- und Schneideöl	1612 X1 Kettenspray	1614 X1 Rostlöser Schockspray	1615 X1 Silikonspray	1616 X1 Keramikspray	1617 X1 Weißes Sprühfett	1618 X1 PTFE-Spray
Schmierstoff	●	●	●	●	●	●	●	●
Durchdringend	●		●	●	●	●	●	●
Schmierfett						●	●	
Trockenschmierstoff					●			
Stoppt Quietschen	●				●		●	●
Klebstoff			●					
Kriech Eigenschaften	●			●				●
Entfernt Rost				●				
Korrosionsschutz	●		●	●		●	●	●
Verdrängt Wasser	●							
Wasserabweisend	●			●	●	●	●	●
Schützt	●			●	●	●	●	●
Reinigt	●							
Kühlt		●						
Hochtemperaturbeständig						●		



UNIVERSALSPRAY

Schmiert, reinigt und schützt

- Stoppt Quietschen
- Kriech Eigenschaften
- Verdrängt Wasser
- Nach der Reinigung bleibt ein Film auf der Oberfläche zurück
- Silikonfrei
- Temperaturbereich: -30 °C bis 145 °C
- Löst Fett, Teer, Öl und manche Klebstoffe

1610





BOHR- UND SCHNEIDEÖL

Schmiert und kühlt alle Schneidwerkzeuge

- Verlängert die Lebensdauer der Werkzeuge
- Verringerte Reibung führt zu einem besseren Oberflächenfinish
- Erhöht Verarbeitungsgeschwindigkeiten
- Temperaturbereich: -30 °C bis 130 °C



1611



SILIKONSPRAY

Geruchloser und farbloser Trockenschmierstoff

- Trockenschmierstoff
- Stoppt Quietschen
- Wasserfest und -abweisend
- Temperaturbereich: -40 °C bis 200 °C



KETTENSpray

Reduziert Reibung, hilft Verschleiß zu vermeiden

- Gute Haftung
- Beständig gegen Reinigungsmittel
- H1-konform für zufälligen Lebensmittelkontakt
- Temperaturbereich: -35 °C bis 180 °C



1612



KERAMIKSPRAY

Schutz für alle Schraubverbindungen

- Verhindert Festfressen und Scheuern
- Widersteht extremen Temperaturen: - 30 °C bis + 1100 °C
- Beständig gegen Wasser, Chemikalien und Witterung
- Isoliert, verhindert Festfressen zwischen verschiedenen Metallen



ROSTLÖSER SCHOCKSPRAY

Hochwertiger Rostlöser mit Schock-Effekt

- Wasserabweisend
- Temperaturbereich: -50 °C bis 170 °C
- Schockt Komponenten mit schneller Temperatursenkung



1614

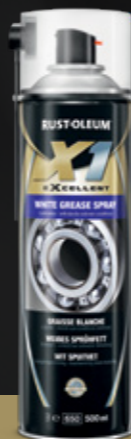
X1 EXCELLENT



WEISSES SPRÜHFETT

Widersteht extremen Belastungen und Bedingungen

- Stoppt Quietschen
- Wasserabweisend
- Korrosionsschutz
- Geeignet für senkrechte Flächen, läuft nicht



1617



PTFE-SPRAY

Leichter Schmierstoff mit PTFE

- Hohe Verschleißschutzigenschaften
- Enthält PTFE
- Wasserabweisend
- Extrem niedriger Reibungskoeffizient
- Temperaturbereich: -40 °C bis 120 °C



1618



X1

EXCELLENT

DER PERFEKTE ANTI-GRAFFITI-SCHUTZ

PERMANENT-SYSTEME

Eine permanente Anti-Graffiti-Schutzschicht ermöglicht mehrere Graffiti-Reinigungsverfahren mit einem speziellen Reinigungsmittel durchzuführen, bevor die Schicht erneuert werden muss. Mit anderen Worten ideal für regelmäßig angegriffene Orte, die eine häufige Reinigung erfordern. Sie besteht in der Regel aus mehreren Schichten, um das erforderliche Schutzniveau zu erreichen. Siehe GraffitiShield™ HYDRO für mehr Informationen.

TEMPORÄRE SYSTEME (OPFERSCHICHT)

Abhängig von der Oberfläche und den Bedingungen kann eine temporäre (Opferschicht) oder eine permanente Schutzschicht gewählt werden. Eine Opferschicht ist eine Schicht, die selbst zusammen mit dem Graffiti bei jeder Hochdruckreinigung mit heißem Wasser vollständig entfernt wird.

Die Schutzschicht sollte nach der Reinigung neu angebracht werden. Rust-Oleum® verwendet für dieses System ein natürliches Wachs, wodurch es eine umweltfreundlichere Alternative zu Permanent-Systemen ist. Umso mehr, da keine speziellen chemischen Reinigungsmittel erforderlich sind. Siehe GraffitiShield™ WAX für mehr Informationen.



GRAFFITI SHIELD™ POLYCOAT

Anti-Graffiti-Beschichtung

Einkomponentige lösungsmittelfreie Anti-Graffiti-Beschichtung auf Polyurethanbasis für nicht-poröser Untergründe Außen oder Innen.

- Harte, glatte Beschichtung macht Graffiti leicht zu entfernen
- Lösemittelfrei, geruchsarm
- Transparenter Schutzanstrich
- Kann auch als farblose Beschichtung für Böden verwendet werden



57104
2,5 - 5 L

GRAFFITI SHIELD™ WAX

Opferschicht-System



- Praktisch unsichtbar
- Biologisch abbaubar
- Geringer Lösungsmittelgehalt
- Wasserdampfdurchlässig
- Sofort graffiti-sicher
- UV-beständig

57101.10
Einkomponentig
Wasserbasiert



MINERALISCHE UNTERGRÜNDE

GRAFFITI SHIELD™ HYDRO

Permanent-System

Permanente Anti-Graffiti-Beschichtung auf Wasserbasis mit hydrophoben Eigenschaften

- Praktisch unsichtbar
- Keine Filmbildung
- Hervorragende UV-Beständigkeit
- Wasserdampfdurchlässig
- Wasserdicht (hydrophob)
- Ideal für Naturstein



57102.10
Einkomponentig
Auf Wasserbasis

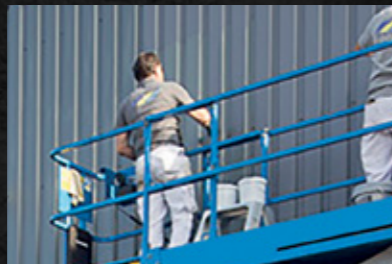


MINERALISCHE UNTERGRÜNDE

GRÖßERES ODER ANSPRUCHSVOLLES PROJEKT? WIR KÖNNEN HELFEN!



Metallschutz in harschen Umgebungen



Verjüngung und Renovierung von Metallverkleidungen



Großflächiger strapazierfähiger Bodenschutz



Vollständige Dachrenovierung



Spezielle Beschichtungen für hygienische Umgebungen



Wasserfeste Abdichtung von Außenwänden

**KOSTENLOSE
BERATUNG ODER
BESICHTIGUNG VOR ORT!**



BESICHTIGUNG VOR ORT

Wir bieten auch eine umfassende Palette an Produkten und Lösungen für Ihre groß angelegten Instandhaltungs- und Renovierungsarbeiten. Für Renovierungen von Metallverkleidungen oder andere anspruchsvollere Instandhaltungs- und Renovierungsprojekte, wie eine neue Bodenbeschichtung, eine vollständige Dachrenovierung usw.

- Von Farbänderungen zu vollständigen Renovierungen
- Minimale Stillstandszeit durch schnell trocknende Beschichtungen
- Ausgedehntes Netz autorisierter Beschichtungsunternehmen*
- Kostenlose technische Beratung und Inspektion vor Ort
- Bis zu 10 Jahre Garantie möglich



ABONNIEREN SIE UNSEREN NEWSLETTER



**REGISTRIEREN
SIE SICH SOFORT!**



- Erhalten Sie exklusive Tipps
- Bleiben Sie über Produkte auf dem Laufenden
- Gewinnen Sie tolle Preise
- Erhalten Sie die neuesten Informationen zu Rust-Oleum

Sehen Sie sich auch unsere anderen Nachrichtkanäle an:



@RustOleumEU



/RustOleumEU



/RustOleumEU

RUST-OLEUM®

INDUSTRIAL



Finden Sie einen RUST-OLEUM-Händler in Ihrer Nähe
www.rust-oleum.eu/de/haendler
oder kontaktieren Sie unser Kundendienstteam.



@RustOleumEU



/RustOleumEU



/RustOleumEU



WWW.RUST-OLEUM.EU

Rust-Oleum Europe - N.V. Martin Mathys S.A.

+32 (0) 13 460 200 - 0800 184 4518 (GRATIS)

info@rustoleum.eu

RUST-OLEUM®-Produkte werden hergestellt von Rust-Oleum Europe unter Lizenz von Rust-Oleum International Corporation, USA. RUST-OLEUM® ist ein eingetragenes Warenzeichen von Rust-Oleum International Corporation, USA.
© Die in diesem Katalog dargestellten Bilder können vom tatsächlichen Produkt abweichen. Die Richtlinien in dieser Broschüre dienen ausschließlich zu Informationszwecken. Da der Hersteller nicht in der Lage ist, die korrekte Anwendung und Verarbeitung der Produkte zu kontrollieren, kann er hierfür keine Haftung übernehmen. Weitere Produktinformationen finden Sie in den entsprechenden Produktdaten- und Sicherheitsdatenblättern (www.rust-oleum.eu).
Copyright 2023 Rust-Oleum Europe. Produktänderungen und Druckfehler vorbehalten.

V360.DE - 05.2023

KNOW-HOW TO PROTECT™