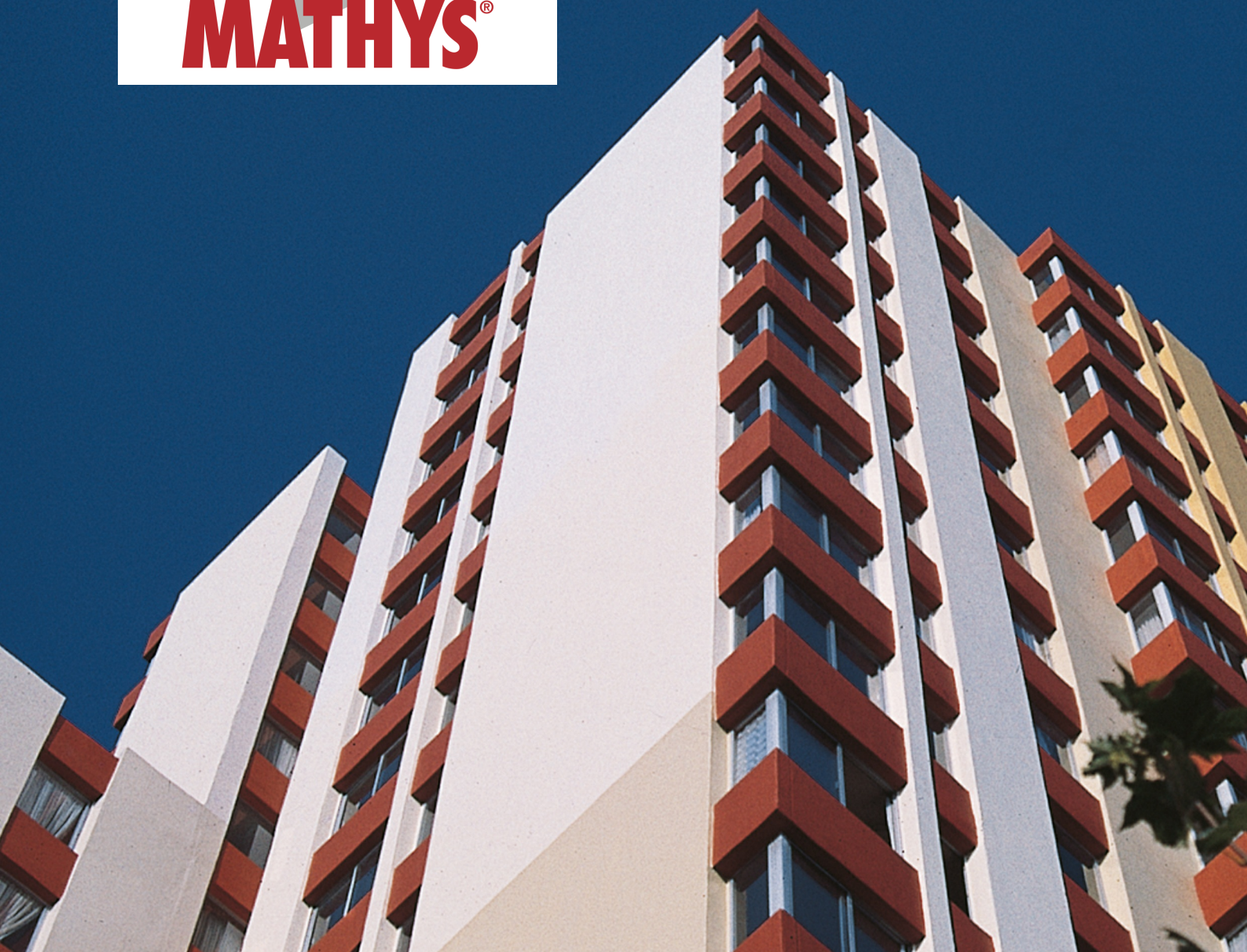


Quality Paints since 1845
MATHYS[®]



MURFILL[®] QUARTZ

Fassadenbeschichtung mit dekorativer Quarzstruktur

- Elastisch
- Wasserdicht und dampfdurchlässig
- Ausgezeichneter Widerstand gegen Verwitterung in normaler und industrieller Umgebung
- Schützt Stahlbeton vor Karbonisation und Korrosion

MURFILL® QUARTZ

BESCHREIBUNG

Langlebige elastische und wasserdichte Beschichtung mit Quarzstruktur.

EMPFOHLENE VERWENDUNG

- Beschichtung und Wasserdichtung von Mauern und Fassaden.
- Verwendbar auf Untergründen wie Mauerwerk, Beton, Ziegelstein und Zellenbeton, etc.
- Aufarbeiten kleiner Beschädigungen oder Unebenheiten des Untergrundes.

TECHNISCHE DATEN

Dichte (g/cm ³):	ca. 1,6
Glanzgrad:	Matt
Feststoffgehalt in Gewicht:	± 76 %
Feststoffgehalt in Volume:	± 62 %

TROCKENZEITEN BEI 20°C/RF 50%

Klebfrei:	± 4 St. (1 kg/m ²)
Griffest:	± 7 St. (1 kg/m ²)
Überstreichbar:	24 St.

EMPFOHLENE NASSE SCHICHTDICKE

± 1,6 mm (Verbr.: 2,5 kg/m²)

EMPFOHLENE TROCKENSCHICHTDICKE

± 1 mm (Verbr.: 2,5 kg/m²)

THEORETISCHE ERGIEBIGKEIT

1 - 2,5 kg/m² je nach dem Zustand des Untergrundes und dem gewünschten Effekt.

PRAKTISCHE ERGIEBIGKEIT

Abhängig von vielen Faktoren wie Porosität und Welligkeit des Untergrundes und Materialverluste während der Verarbeitung.

UNTERGRUNDVORBEREITUNG

- Auf alte bereits gestrichene Untergründe (in gutem Zustand) direkt auftragen (erst gründlich abbürsten).
- Kreidende Farben oder Untergründe nach Hochdruckwasserreinigung, zunächst behandeln mit Pegafix.
- Neue oder nicht gestrichene Untergründe: auf poröse Materialien erst eine Schicht Primer 44HS oder Pegafix auftragen.
- Auf glatte nicht poröse Untergründe eine dünne Schicht Noxyde (verdünnt mit 25% Wasser) oder Pegalink streichen.
- Für Flecken, Graffiti-Blockierung und/oder sehr schnelle Überarbeitung auf allen Untergründen verwenden Sie die Zinsser-Grundierungen Bulls Eye 123 oder 123 Plus oder Cover-Stain.
- Risse < 0,5 mm breit: auffüllen mit Murfill Waterproofing.
- Risse > 0,5 mm breit: dichten mit Fill-Om oder Mur-Filler. Aktive Risse überbrücken mit Murfill-Gewebe und Murfill Waterproofing.

HINWEISE ZUR VERARBEITUNG

Um eine gute Homogenität zu sichern, Anstrichmaterial vor Gebrauch gut aufrühren.

ANWENDUNGSBEDINGUNGEN

Nicht bei drohendem Regen ausbringen. In einem trockenen und gut belüfteten Raum auftragen. Temperatur von Luft, Untergrund und Beschichtung zwischen 5°C und 30°C und relative Luftfeuchtigkeit unter 85%. Die Temperatur des Untergrundes muss mindestens 3°C über dem Taupunkt liegen.

VERDÜNNUNG & ANWENDUNG: PINSEL

Auftragen mit Blockbürste. Nicht verdünnen

VERDÜNNUNG & ANWENDUNG: ROLLER

- Perforierte Schaumrolle.
- Rolle mit langen Haaren.
- Nicht verdünnen

VERDÜNNUNG & ANWENDUNG: DRUCKLUFTSPRITZ

Niederdruckspritzanlage (Düse ± 3 - 4 mm) mit Schneckenpumpe. Nicht verdünnen.

REINIGUNG DER ARBEITSGERÄTE / SPRITZER

Wasser.

BEMERKUNGEN

Quartzgranulometrie: ≤ 1 mm. Kann mit elastischen Farben auf wässriger Basis überstrichen werden (z.B. Murfill Waterproofing, Paracem, etc.)

SICHERHEITSDATEN

VOC-Gehalt:	10 g/l max.
VOC-Kategorie:	A/i
VOC-Grenzwert:	140 g/l (2007) / 140 g/l (2010)
Bemerkungen für Sicherheit:	Siehe Sicherheitsdatenblatt und Sicherheitsangaben auf dem Gebinde.

LAGERFÄHIGKEIT

Mindestens 2 Jahre ab Fertigungsdatum falls gelagert in verschlossenen Originalgebinden, in trockenen, gut belüfteten Räumen, nicht in direktem Sonnenlicht, bei Temperaturen zwischen 5 und 35°C.

Ausgabedatum: 07/02/2025

Verfügbare Farben und Packungsgrößen: Bitte beziehen Sie sich auf die jeweilige Produktseite auf www.rust-oleum.eu für eine Übersicht der aktuell verfügbaren Farben und Größen verpacken.

Haftungsausschluss: Die hierin enthaltenen Informationen wurden nach bestem Wissen wahrheitsgetreu und präzise und im guten Glauben zusammengestellt. Wir übernehmen aber keine Haftung. Wir gehen davon aus, dass sich der Anwender eigenverantwortlich über die Eignung unserer Produkte für seine individuelle Zweckbestimmung informiert hat. Rust-Oleum Europe übernimmt keinerlei Haftung für Folgeschäden oder mittelbare Schäden. Die Produkte müssen gelagert, gehandhabt und unter Bedingungen verwendet werden, die den Empfehlungen von Rust-Oleum Europe entsprechen, die in der neuesten Ausgabe des Produktdatenblatts angegeben sind. Der Anwender muss sicherstellen, dass er die neueste Ausgabe besitzt. Die neuesten Ausgaben des Produktdatenblatts können kostenlos auf www.rust-oleum.eu heruntergeladen oder bei unserer Kundendienstabteilung angefordert werden. Rust-Oleum Europe behält sich das Recht vor, die Eigenschaften seiner Produkte ohne vorherige Ankündigung zu ändern.

Rust-Oleum Netherlands B.V.
Zilverenberg 16
5234 GM 's-Hertogenbosch
The Netherlands
T: +31 (0) 165 593 636
F: +31 (0) 165 593 600
info@rust-oleum.eu

Tor Coatings Ltd (Rust-Oleum Industrial)
Shadon Way, Portobello Ind. Estate
Birtley, Chester-le-Street
DH3 2RE United Kingdom
T: +44 (0)1914 113 146
F: +44 (0)1914 113 147
info@rust-oleum.eu

Rust-Oleum France S.A.S.
38, av. du Gros Chêne
95322 Herblay
France
T: +33(0) 130 40 00 44
F: +33(0) 130 40 99 80
info@rust-oleum.eu

N.V. Martin Mathys S.A.
Kolenbergstraat 23
3545 Zelem
Belgium
T: +32 (0) 13 460 200
F: +32 (0) 13 460 201
info@rust-oleum.eu