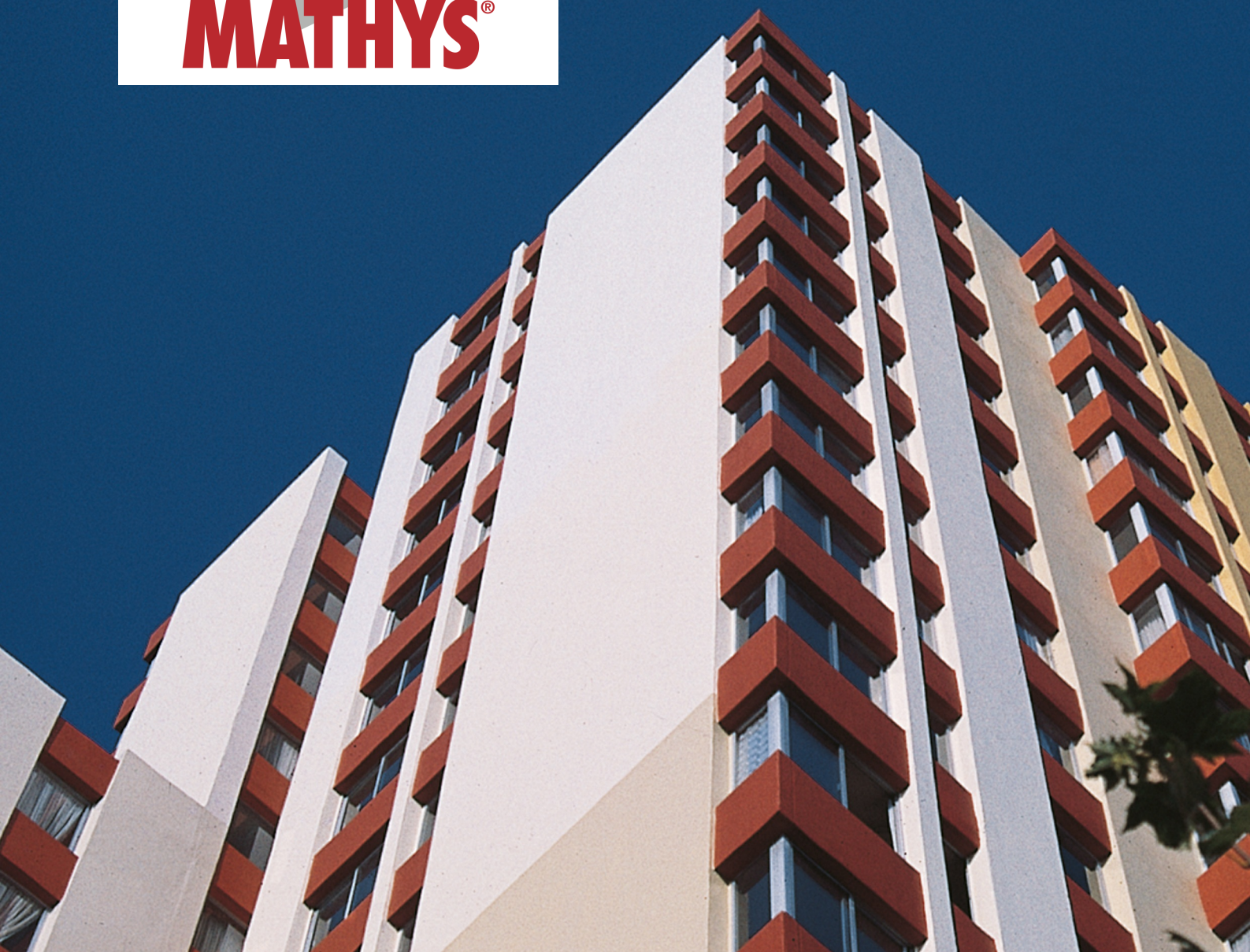


Quality Paints since 1845
MATHYS®



MURFILL® QUARTZ

Protection des façades à effet structuré

- Excellente résistance au vieillissement dans un environnement normal et industriel
- Etanche à l'eau et perméable à la vapeur d'eau
- Elastique
- Protège les fers à béton contre la corrosion et la carbonatation

MURFILL® QUARTZ

DESCRIPTION

Membrane d'imperméabilisation souple à effet structuré pour façades.

UTILISATION RECOMMANDÉE

- Pour recouvrir et étancher les murs et façades.
- Peut s'appliquer sur des supports tels que : maçonneries, béton, briques et béton cellulaire.
- Ce produit peut être appliqué pour camoufler des dégâts et des imperfections du support.

DONNÉES TECHNIQUES

Densité (g/cm³):	ca. 1,6
Niveau de brillance:	Mat
Extrait sec en poids:	± 76 %
Extrait sec en volume:	± 62 %

TEMPS DE SÉCHAGE À 20°C/HR 50%

Au toucher:	4 heures (1 kg/m²)
Manipulable:	7 heures (1 kg/m²)
Recouvrable:	24 heures

EPAISSEUR DE FILM HUMIDE RECOMMANDÉE

± 1,6 mm (consommation: 2,5 kg/m²)

EPAISSEUR DE FILM SEC RECOMMANDÉE

± 1 mm (consommation: 2,5 kg/m²)

CONSOMMATION THÉORIQUE

1 - 2,5 kg/m² selon l'état du support et l'effet recherché.

CONSOMMATION PRATIQUE

Le rendement dépend de nombreux facteurs comme la rugosité ou la porosité du support et des pertes de produits pendant l'application.

PRÉPARATION DE SURFACE

- Sur supports anciens et déjà peints (en bon état), appliquer directement après brossage soigné.
- Sur fonds farinants, après nettoyage d'eau à la haute pression, appliquer au préalable une couche de Pegafix.
- Sur supports neufs ou à nu poreux: appliquer une couche en Primer 44HS ou du Pegafix.
- Sur supports lisses et non poreux: appliquer une fine couche de Noxyde (diluer avec 25% d'eau) ou une couche de Pegalink.
- Pour isoler taches, graffiti et/ou pour un recouvrement très rapide sur tous supports, utiliser les primaires Zinsser Bulls Eye 123 ou 123 Plus, ou Cover-Stain.
- Les fissures inférieures à 0,5 mm de largeur seront obturées avec du Murfill.
- Les fissures supérieures à 0,5 mm de largeur seront obturées avec de l'Elastofill ou du Mur-Filler. Les fissures ou crevasses actives seront pontées avec du voile Murfill.

PRÉCAUTIONS D'UTILISATION

To ensure homogeneity, coating materials should be thoroughly stirred prior to use.

CONDITIONS D'APPLICATION

Température minimale: 5°C / H.R. maximum 80%. La température du support doit être d'au moins 3°C au dessus du point de rosée.

APPLICATION & DILUTION: BROSSE

Appliquer avec une brosse carrée.

APPLICATION & DILUTION: ROULEAU

Rouleau mousse perforé. Rouleau à poils longs.

APPLICATION & DILUTION: PISTOLET PNEUMATIQUE

Pistolet basse pression (gicleur env. 3 - 4 mm) avec une pompe à vis.

NETTOYAGE DU MATERIEL / ECLABOUSSURES

Appliquer non-dilu

REMARQUES

- Granulométrie du quartz: 0 - 1 mm.
- A repeindre avec des peintures souples à base d'eau (p.e. Murfill Quartz, Murfill, Paracem, etc.).

DONNÉES DE SÉCURITÉ

Teneur en COV:	10 g/l max.
Catégorie COV:	A/i
Limite COV:	140 g/l (2007) / 140 g/l (2010)
Remarques pour la sécurité:	Consulter la Fiche de Données de Sécurité ainsi que les informations de sécurité imprimées sur le bidon.

DURÉE DE VIE

2 ans minimum à partir de la date de production (indiquée sur bidon) pour les bidons non ouverts, stoc-kés au sec dans des locaux bien ventilés, à l'abri du rayonnement solaire, et à des températures comprises entre 5 et 35°C.

Date d'émission: 07/02/2025

Couleurs et conditionnements disponibles: Reportez-vous à la page produit concernée sur www.rust-oleum.eu pour avoir un aperçu des couleurs et des tailles d'emballage actuellement disponibles.

Notion de responsabilité: Les informations communiquées ici sont véridiques et exactes et sont fournies de bonne foi au meilleur de nos connaissances, mais sans garantie. Il est estimé que l'utilisateur se sera assuré lui-même de la compatibilité de nos produits avec son usage particulier. Rust-Oleum Europe ne sera en aucun cas tenue pour responsable quant aux dommages consécutifs ou indirects. Les produits doivent être stockés, manipulés et appliqués conformément aux conditions respectant les recommandations de Rust-Oleum Europe détaillées dans le dernier exemplaire de la fiche technique du produit. Il incombe aux utilisateurs de veiller à disposer de l'exemplaire actuel. Les dernières versions de la fiche technique du produit sont disponibles gratuitement et peuvent être téléchargées sur www.rust-oleum.eu ou sur demande adressée à notre département Service à la clientèle. Rust-Oleum Europe se réserve le droit de modifier les propriétés de ses produits sans avis préalable.

Rust-Oleum Netherlands B.V.
Zilverenberg 16
5234 GM 's-Hertogenbosch
The Netherlands
T : +31 (0) 165 593 636
F : +31 (0) 165 593 600
info@rust-oleum.eu

Tor Coatings Ltd (Rust-Oleum Industrial)
Shadon Way, Portobello Ind. Estate
Birtley, Chester-le-Street
DH3 2RE United Kingdom
T : +44 (0)1914 113 146
F : +44 (0)1914 113 147
info@rust-oleum.eu

Rust-Oleum France S.A.S.
38, av. du Gros Chêne
95322 Herblay
France
T : +33(0) 130 40 00 44
F : +33(0) 130 40 99 80
info@rust-oleum.eu

N.V. Martin Mathys S.A.
Kolenbergstraat 23
3545 Zelem
Belgium
T : +32 (0) 13 460 200
F : +32 (0) 13 460 201
info@rust-oleum.eu